



WYPRODUKOWANY W NIEMCZECH ZAPROJEKTOWANY DLA CIEBIE

## KONDENSACYJNY KOCIOŁ GAZOWY FGB



PERFEKCYJNIE DOPASOWANY DO CIEBIE. **WOLF**

# WOLF FGB

## ZAPROJEKTOWANY DLA CIEBIE

Kocioł FGB dostępny jest zarówno w wersji jedno- jak i dwufunkcyjnej [24, 28 i 35 kW]. Oferuje on wszystko, czego potrzebuje zaawansowany, wiszący kocioł kondensacyjny do pracy z gazem ziemnym i LPG.

Wyprodukowany w Niemczech.

### BUDOWA:

Stylowa obudowa i kompaktowe wymiary oferują wiele możliwości montażowych. Wewnętrzne elementy wykonane są z bardzo solidnych i wytrzymałych materiałów, takich jak rury miedziane, aluminiowo-krzemowy wymiennik ciepła, kompozytowy blok hydrauliczny, czy też wykonany ze stali nierdzewnej wymiennik c.w.u. w kotle dwufunkcyjnym. Prosta konstrukcja monoblokowego wymiennika ciepła umożliwia duże przepływy przez kanały wodne. Pompa i wentylator o wysokiej sprawności wraz z wymiennikiem ciepła o wysokiej przewodności cieplnej umożliwiają pracę kotła FGB zgodnie z klasą A dyrektywy ErP. Dodatkowe elementy, takie jak zawór bezpieczeństwa, syfon kondensatu, naczynie wzbiorcze, odpowietrznik i kłapa spalin (dla kilku kotłów w jednym systemie spalinowym) są już w nim zintegrowane. Biorąc pod uwagę konstrukcję urządzenia, montaż oraz konserwacja [serwis] mogą być szybko wykonana przez jedną osobę.

### CECHY:

Konstrukcja komory spalania jest zoptymalizowana pod kątem bardzo czystego spalania i szerokiego zakresu modulacji [1:6] przy niskim ciśnieniu gazu. Wbudowany sterownik umożliwiający regulację pogodową [czujnik temp. zewnętrznej jako wyposażenie dodatkowe] jest kompatybilny ze wszystkimi sterownikami Wolf'a, umożliwia łatwą integrację z systemem solarnym i zapewnia łączność z Internetem za pośrednictwem przeglądarki lub aplikacji mobilnej [Wolf Link Pro jako wyposażenie dodatkowe]. Kontrola i monitoring online dla użytkowników i serwisantów pozwala na dostęp do kotła z dowolnego miejsca na świecie [wymagany dostęp do internetu] zapewniając lepszą obsługę, więcej oszczędności i najwyższy komfort. Duży wyświetlacz pokazuje wszystkie ważne dane przez bardzo prosty i przyjazny dla użytkownika interfejs. Duży wydatek ciepłej wody użytkowej w zakresie od 2 l/min do 16 l/min wraz z funkcją szybkiego startu i szybkiej adaptacji temperatury, daje nam wysoki komfort ciepłej wody użytkowej. Nowy system kontroli przepływu wody grzewczej przez kocioł [stała wysoka różnica temperatur zasilania i powrotu] powoduje większe obniżenie temperatury powrotu co daje większy efekt kondensacji, czyli wyższą sprawność urządzenia oraz czystszy wymiennik ciepła.

### KORZYŚCI DLA INSTALATORA:

- > solidne i trwałe materiały
- > łatwa instalacja i konserwacja
- > prosta konstrukcja sterownika
- > zgodny z dyrektywą ErP - klasa A
- > możliwość kontroli poprzez smartphona (moduł Wolf Link Pro opcjonalnie)
- > wysoki poziom wyposażenia standardowego
- > łatwe połączenie z kolektorami słonecznymi dla celów c.w.u.
- > kompatybilny z systemami kontroli Wolf WRS
- > szeroki zakres modulacji do 1:6

### System odprowadzania spalin:

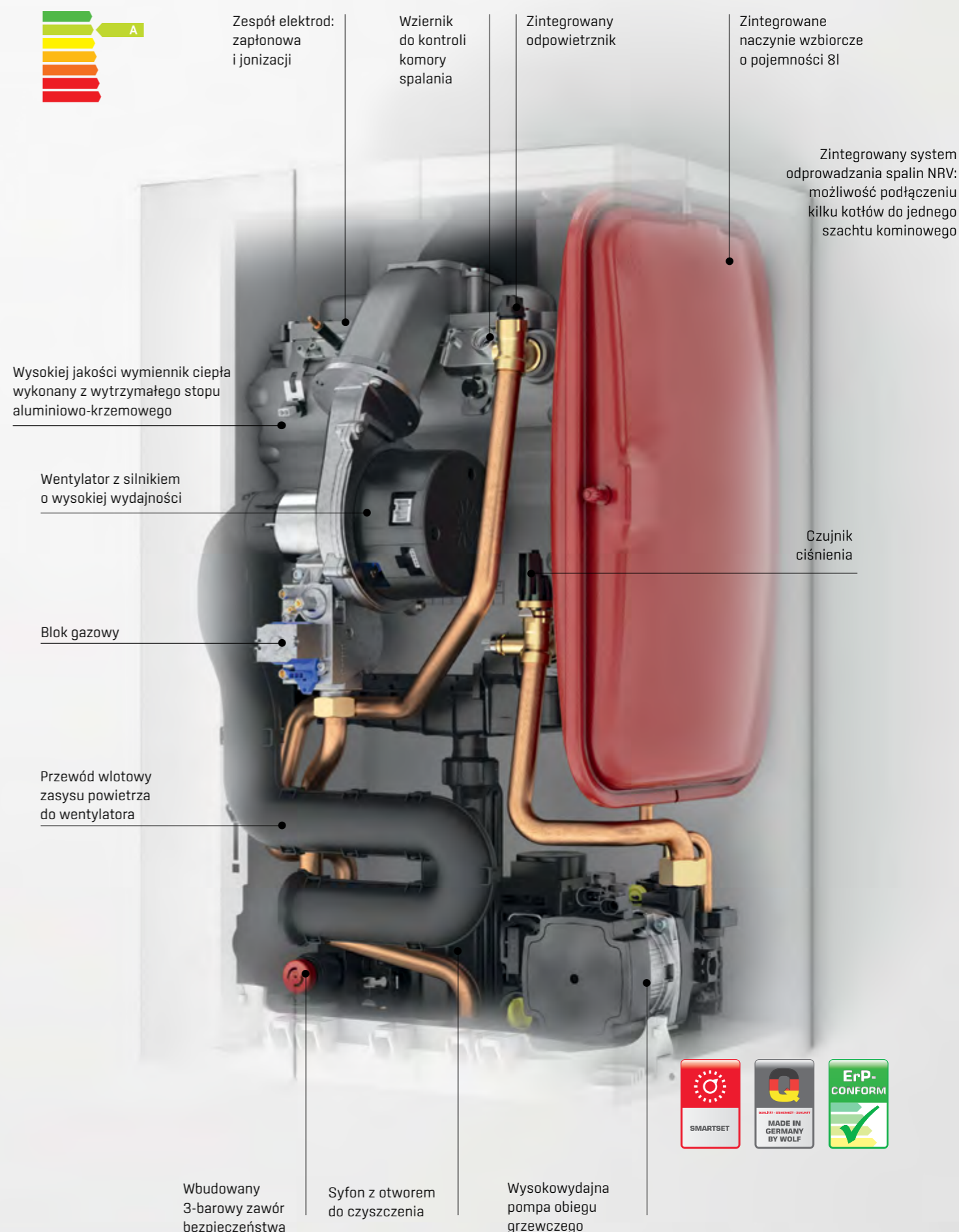
- > dostosowany do wymagań kotła FGB
- > system przetestowany i certyfikowany
- > wysokiej jakości przewody spalinowe [PPS]
- > bardzo szybki i łatwy montaż

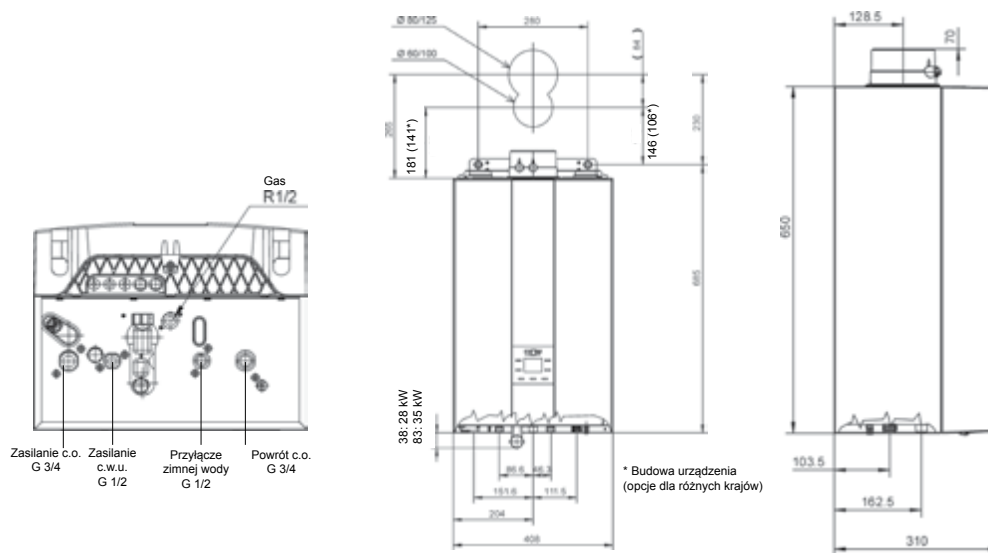
Zewnętrzny moduł interfejsu Wolf Link Pro, podłączenie sieci LAN i WLAN, złącze eBUS



### KORZYŚCI DLA UŻYTKOWNIKA:

- > wysoka jakość - wysoka sprawność
- > niskie koszty eksploatacji
- > możliwość kontroli poprzez smartphona (moduł Wolf Link Pro opcjonalnie)
- > atrakcyjny design
- > stała temperatura ciepłej wody użytkowej
- > kompaktowe wymiary
- > prosty interfejs
- > bardzo cichy





## NOWOŚĆ

TYP		FGB-24**	FGB-K-24**	FGB-28	FGB-K-28	FGB-35	FGB-K-35
Wymiary: szerokość x głębokość x wysokość (bez przyłącza powietrzno-spalinowego)	mm	408 x 310 x 650					
Znamionowa moc cieplna przy 80/60 °C	kW	19.4/23.3*		24.4/27.3*		31.1/34.0*	
Znamionowa moc cieplna przy 50/30 °C	kW	20.7	20.7	27.3	27.3	34.9	34.9
Nominalna moc cieplna	kW	20/24*	20/24*	25/28*	25/28*	32/35*	32/35*
Minimalna moc cieplna (modulacja) przy 80/60 °C	kW	4.8	4.8	4.8	4.8	6.7	6.7
Minimalna moc cieplna (modulacja) przy 50/30 °C	kW	5.3	5.3	5.3	5.3	7.5	7.5
Minimalna moc cieplna (modulacja)	kW	4.9	4.9	4.9	4.9	6.9	6.9
Sprawność przy obciążeniu nominalnym przy 80/60 °C [Hi/Hs]	%	97/87	97/87	98/88	98/88	98/88	98/88
Sprawność przy 30% obciążeniu i TR 30 °C [Hi/Hs]	%	110/99	110/99	110/99	110/99	110/99	110/99
Klasa NOx		6	6	6	6	6	6
Całkowita waga	kg	27	27	27	27	28	28
Naczynie wzbiorcze	l	8	8	8	8	8	8
Max. ciśnienie robocze	bar	3	3	3	3	3	3
Wydatek c.w.u. przy $\Delta T = 30$ K	l/min	-	10.6	-	13.4	-	16.3
Zasilanie		230V/50Hz/3.15A					
Przyłącze przewodu powietrznego	mm	100	100	100	100	100	100
Przyłącze przewodu spalinowego	mm	60	60	60	60	60	60

\* ) Tryb ogrzewania / tryb c.w.u.

\*\*] Model dostępny wyłącznie w hurtowniach sieci InstalKonsorcjum

**WOLF Technika Grzewcza sp. z o.o.**

Sokołów, ul. Sokołowska 36

05-806 Komorów

Tel. +48 22 720 69 01

www.polska.wolf.eu

wolf@wolf-polska.pl

PERFEKCYJNIE DOPASOWANY DO CIEBIE.

**WOLF**