

10 | 2017
Cennik

 Beretta

QUADRA II i QUADRA GREEN

Wiszące kotły standardowe i kondensacyjne



gwarancja **5** lat *

*warunki gwarancji dostępne na www.beretta.pl

www.beretta.ik.pl

Pakiet



Kocioł kondensacyjny QUADRA GREEN 25 R.S.I. + zasobnik KWADRO TOP 120

Zestaw zawiera:

- Kocioł kondensacyjny jednofunkcyjny IIII¹ A QUADRA GREEN 25 R.S.I. (kod: 06 20095439), wyposażony w energooszczędną pompę o współczynniku efektywności energetycznej EEI ≤ 0,20
- Zasobnik stojący prostokątny IIII¹ D KWADRO TOP 120 o pojemności 120 l (moc wężownicy 29 kW), w metalowej obudowie z króćcami przyłączeniowymi od góry
- Sondę NTC zasobnika
- Wbudowany moduł regulacji pogodowej
- Sondę zewnętrzną
- Programator tygodniowy BeSMART**
- Kostkę przyłączeniową sondy zewnętrznej i programatora BeSMART (w trybie komunikacji cyfrowej OT)
- Pełną konsolę przyłączy z zaworami odcinającymi c.o. z filtrem oraz zawór odcinający gaz



gwarancja
5 lat*
na kocioł

NOWOŚĆ



KOD PAKIETU	NAZWA KOTŁA	MOC KOTŁA (kW) C.O. / C.W.U.	MODEL ZASOBNIKA	POJEMNOŚĆ ZASOBNIKA (l)	WYMIARY w mm (wys. x szer. x gł.)	WYDATEK C.W.U. ΔT = 35°C	CENA NETTO (PLN)
06 27012747	QUADRA GREEN 25 R.S.I.	5-20 / 5-25	KWADRO TOP 120	120	1150 x 455 x 455	700 l/h	7.500,00

Pakiet



Kocioł kondensacyjny QUADRA GREEN 25 R.S.I. + zasobnik IDRA TOP 120

Zestaw zawiera:

- Kocioł kondensacyjny jednofunkcyjny IIII¹ A QUADRA GREEN 25 R.S.I. (kod: 06 20095439), wyposażony w energooszczędną pompę o współczynniku efektywności energetycznej EEI ≤ 0,20
- Zasobnik stojący cylindryczny IIII¹ C IDRA TOP 120 o pojemności 120 l (moc wężownicy 29 kW), w metalowej obudowie z króćcami przyłączeniowymi od góry
- Sondę NTC do zasobnika c.w.u.
- Wbudowany moduł regulacji pogodowej



gwarancja
5 lat*
na kocioł

KOD PAKIETU	NAZWA KOTŁA	MOC KOTŁA (kW) C.O. / C.W.U.	MODEL ZASOBNIKA	POJEMNOŚĆ ZASOBNIKA (l)	WYMIARY w mm (wys. x ø)	WYDATEK C.W.U. ΔT = 35°C	CENA NETTO (PLN)
06 27010291	QUADRA GREEN 25 R.S.I.	5-20 / 5-25	IDRA TOP 120	120	1090 x 510	700 l/h	6.010,00

* Warunki gwarancji dostępne na stronie www.beretta.pl oraz w Karcie Gwarancyjnej dostępnej przy zawarciu umowy.



** Do sterowania kotłem przez WiFi za pomocą smartfona lub tabletu wymagany jest modem WiFi BOX (kod: 06 20111885).

Pakiet



Kocioł kondensacyjny QUADRA GREEN 25 R.S.I. + zasobnik IDRA 100 SV

Zestaw zawiera:

- Kocioł kondensacyjny jednofunkcyjny  QUADRA GREEN 25 R.S.I. (kod: 06 20095439), wyposażony w energooszczędną pompę o współczynniku efektywności energetycznej EEI $\leq 0,20$
- Zasobnik stojący, cylindryczny  IDRA 100 SV o pojemności 100 l, w miękkiej obudowie z tworzywa sztucznego
- Sondę NTC do zasobnika c.w.u.
- Wbudowany moduł regulacji pogodowej



gwarancja **5 lat** *
na kocioł

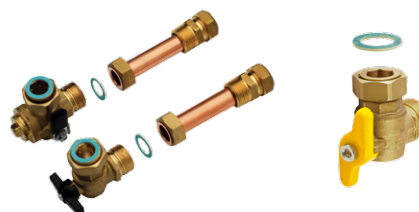
KOD PAKIETU	NAZWA KOTŁA	MOC KOTŁA (kW) C.O. / C.W.U.	MODEL ZASOBNIKA	POJEMNOŚĆ ZASOBNIKA (l)	WYMIARY w mm (wys. x ø)	WYDATEK C.W.U. $\Delta T = 35^{\circ}\text{C}$	CENA NETTO (PLN)
06 27010289	QUADRA GREEN 25 R.S.I.	5–20 / 5–25	IDRA 100SV	100	1020 x 512	510 l/h	5.630,00

Pakiet akcesoriów 1

Osprzęt podłączeniowy

Zestaw zawiera:

- Zawory odcinające c.o. z filtrem
- Zawór odcinający gaz



KOD PAKIETU	NAZWA	CENA NETTO (PLN)
06 27010292	Pakiet akcesoriów 1: osprzęt podłączeniowy	240,00

Pakiet akcesoriów 2

Osprzęt podłączeniowy + programator tygodniowy ALPHA 7D

Zestaw zawiera:

- Konsolę przyłączy hydraulicznych z zaworem odcinającym gaz i zaworami odcinającymi c.o. z filtrem
- Programator elektroniczny tygodniowy ALPHA 7D
- Kostkę przyłączeniową sondy zewnętrznej
- Sondę zewnętrzną



KOD PAKIETU	NAZWA	CENA NETTO (PLN)
06 27010293	Pakiet akcesoriów 2: osprzęt podłączeniowy + programator tygodniowy ALPHA 7D	590,00

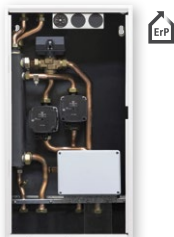
* Warunki gwarancji dostępne na stronie www.beretta.pl oraz w Karcie Gwarancyjnej dostępnej przy zawarciu umowy.

PROGRAMATOR BESMART I ZESTAWY STREF GRZEWczyCH



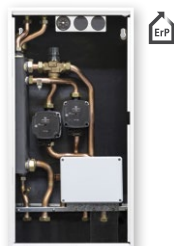
BeSMART – programator tygodniowy WiFi

BeSMART (kod: 06 20111876)¹ to przyjazny dla użytkownika programator tygodniowy z możliwością zdalnego sterowania przez WiFi, który umożliwia zarządzanie komfortem cieplnym w domu i kontrolę kotła za pośrednictwem smartfona, tabletu lub komputera. Zarówno komfort cieplny, jak i zużycie gazu są w pełni zoptymalizowane, ponieważ programator BeSMART automatycznie dobiera odpowiednią temperaturę zasilania instalacji, a także umożliwia czasowe sterowanie c.w.u. (w trybie OT)¹. Istnieje możliwość obsługi do 8 stref grzewczych w ramach indywidualnego systemu grzewczego, gdzie każda strefa jest zarządzana przez oddzielny programator BeSMART podłączony do jednego odbiornika (modemu WiFi BOX). Programator ma wiele ciekawych i użytecznych funkcji, a inteligentna aplikacja BeSMART, umożliwiająca sterowanie z dowolnego miejsca na świecie, jest intuicyjna i bezpłatna.

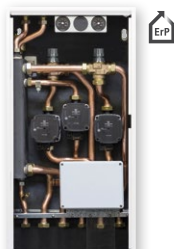


Możliwość sterowania dwoma obiegami grzewczymi

Dzięki компактowemu urządzeniu CONNECT AT-BT LE (kod: 06 27011917) istnieje możliwość sterowania dwoma obiegami grzewczymi. Moduł ten wyposażony jest w sprzętło hydrauliczne, zawór mieszający z siłownikiem i armaturę, które umożliwiają prawidłowe podłączenie dwóch obiegów grzewczych: strefy niskiej (np. ogrzewanie podłogowe) i wysokiej (np. ogrzewanie grzejnikowe) temperatury. Zestaw wyposażony jest w energooszczędne pompy modułowe (GRUNDFOS UPM 3 AUTO L 15-70 130) o współczynniku efektywności energetycznej EEI ≤ 0,23. Malowana na biało obudowa w cenie zestawu.



Dzięki компактowemu urządzeniu CONNECT BASE MIX 1 LE (kod: 06 27011918) istnieje możliwość sterowania dwoma obiegami grzewczymi. Zestaw wyposażony jest w sprzętło hydrauliczne, termostatyczny zawór mieszający i armaturę, które umożliwiają prawidłowe podłączenie dwóch obiegów grzewczych: strefy niskiej (np. ogrzewanie podłogowe) i wysokiej (np. ogrzewanie grzejnikowe) temperatury. Zestaw wyposażony jest w energooszczędne pompy modułowe (GRUNDFOS UPM 3 AUTO L 15-70 130) o współczynniku efektywności energetycznej EEI ≤ 0,23. Malowana na biało obudowa w cenie zestawu.



Możliwość sterowania trzema obiegami grzewczymi

Dzięki компактowemu urządzeniu CONNECT BASE MIX 2 LE (kod: 06 27011919) istnieje możliwość sterowania trzema obiegami grzewczymi. Zestaw wyposażony jest w sprzętło hydrauliczne, termostatyczne zawory mieszające i armaturę, które umożliwiają prawidłowe podłączenie trzech obiegów grzewczych: dwóch stref niskiej (np. ogrzewanie podłogowe) i jednej wysokiej (np. ogrzewanie grzejnikowe) temperatury. Zestaw wyposażony jest w energooszczędne pompy modułowe (GRUNDFOS UPM 3 AUTO L 15-70 130) o współczynniku efektywności energetycznej EEI ≤ 0,23. Malowana na biało obudowa w cenie zestawu.

Zestawy stref grzewczych

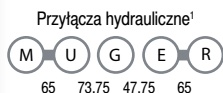


KOD	NAZWA	WYMIARY w mm (wys. x szer. x gł.)	CENA NETTO (PLN)
ZESTAW DWÓCH STREF GRZEWczyCH: OGRZEWANIA GRZEJNIKOWEGO I PODŁOGOWEGO			
06 27011917	CONNECT AT-BT LE ²	840 x 400 x 160	4.465,25
06 27011918	CONNECT BASE MIX 1 LE ²	840 x 400 x 160	3.175,65
ZESTAW TRZECH STREF GRZEWczyCH: OGRZEWANIA GRZEJNIKOWEGO (JEDNEJ) I OGRZEWANIA PODŁOGOWEGO (DWÓCH)			
06 27011919	CONNECT BASE MIX 2 LE ²	840 x 400 x 160	4.264,27



¹ Koszka przyłączeniowa programatora BeSMART (w trybie komunikacji cyfrowej OT) i sondy zewnętrznej dostępna na wyposażeniu programatora BeSMART (kod: 06 20111876) lub jako akcesorium dodatkowe (kod: 06 20008401).

² Malowana na biało obudowa w cenie zestawu CONNECT.



- Kocioł kondensacyjny ErP, wyposażony w energooszczędną pompę o współczynniku efektywności energetycznej EEI ≤ 0,20
- Monotermiczny wymiennik ciepła dla c.o. i c.w.u.
- Intuicyjny panel sterowania z wyświetlaczem LCD
- Kompaktowe wymiary
- Szeroki zakres modulacji mocy
- Funkcja wstępnego podgrzania c.w.u.²
- Wbudowany moduł regulacji pogodowej
- System Automatycznej Regulacji S.A.R.
- Najwyższy stopień zabezpieczenia przeciwporażeniowego IPX5D
- Cykl antyblokujący pompę i zawór trójdrogowy
- Separator powietrza z „efektem cyklonu”
- System autodiagnostyki z precyzyjnym określeniem rodzaju ewentualnej usterki poprzez diody sygnalizacyjne i kody błędów
- Możliwość sterowania dwoma lub trzema obiegami grzewczymi c.o. (CONNECT AT-BT LE, CONNECT BASE MIX 1 LE lub MIX 2 LE)
- Certyfikat RANGE RATED – możliwość dostosowania mocy kotła do potrzeb użytkownika
- Sprawność do 108,9% (★★★★ wg Dyrektywy Europejskiej 92/42/CEE)
- Opcja regulacji temperatury c.w.u. w zasobniku zewnętrznym na panelu sterowania kotła (model R.S.I.)
- Wbudowany zawór trójdrogowy do podłączenia zasobnika c.w.u. (model R.S.I.)

Kotły kondensacyjne



KOD	NAZWA	TYP GAZU	WYMIARY w mm (wys. x szer. x gł.)	MOC (kW)	KLASA ENERGETYCZNA	CENA NETTO (PLN)
KOTŁY DWUFUNKCYJNE						
06 20095438	QUADRA GREEN 25 C.S.I.	E	715 x 405 x 250	5-20	5-25	5.340,00
KOTŁY JEDNOFUNKCYJNE						
06 20095439	QUADRA GREEN 25 R.S.I.	E	715 x 405 x 250	5-20	5-25 ³	4.740,00

Akcesoria dodatkowe

KOD	NAZWA	CENA NETTO (PLN)
06 20111876	Programator tygodniowy BeSMART WiFi – zestaw standard ⁴	999,99
06 20111878	Programator tygodniowy BeSMART ⁴	349,99
06 20063872	Programator elektroniczny tygodniowy ALPHA 7D	179,27
06 20101748	Programator elektroniczny tygodniowy bezprzewodowy ALPHA 7D	273,17
06 1100799	Sonda zewnętrzna ⁴	140,68
06 20008401	Kostka przyłączeniowa sondy zewnętrznej i programatora BeSMART ⁴	60,98
06 1100509	Zawór odcinający gaz	55,49
06 20086186	Konsola przyłączy, zawory odcinające c.o. z filtrem, zawór odcinający gaz (kocioł dwufunkcyjny)	324,39
06 20086189	Konsola przyłączy, zawory odcinające c.o. z filtrem, zawór odcinający gaz (kocioł jednofunkcyjny)	324,39
06 694619	Zawory odcinające c.o. z filtrem	196,34
06 20012594	Obudowa przyłączy hydraulicznych	114,30
06 27011917	CONNECT AT-BT LE ^{5,6}	4.465,25
06 27011918	CONNECT BASE MIX 1 LE – zestaw dwóch stref grzewczych ⁵	3.175,65
06 27011919	CONNECT BASE MIX 2 LE – zestaw trzech stref grzewczych ⁵	4.264,27
06 20049749	Przełącznik zewnętrznej sygnalizacji błędu ITRF05	92,33
06 1220639	Termostat granicznej temperatury niskiej strefy	118,71

Zestawy przebrojeniowe

KOD	MODEL KOTŁA	TYP GAZU				NAZWA	CENA NETTO (PLN)
		E	Ls	Lw	LPG		
06 20095438	QUADRA GREEN 25 C.S.I.	06 Z107	06 Z124	06 Z125	06 Z108	Zestaw przebrojeniowy do kotła QUADRA GREEN	75,37
06 20095439	QUADRA GREEN 25 R.S.I.	06 Z107	06 Z124	06 Z125	06 Z108		

* Warunki gwarancji dostępne na stronie www.beretta.pl oraz w Karcie Gwarancyjnej dostępnej przy zawarciu umowy.

¹ M – Zasilanie c.o. | U – Wyjście c.w.u. | G – Gaz | E – Wejście z.w. | R – Powrót c.o.

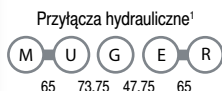
² Tylko w modelach dwufunkcyjnych.

³ W przypadku podłączenia zasobnika c.w.u.

⁴ Aby podłączyć do kotła sondę zewnętrzną lub/i programator BeSMART w trybie komunikacji cyfrowej OT, należy skorzystać z kostki przyłączeniowej (06 20008401).

⁵ Cena zawiera obudowę malowaną na biało.

⁶ Do montażu w przypadku połączenia kotła gazowego z dodatkowym źródłem ciepła, np. kominkiem.



- Kocioł standardowy ErP, wyposażony w energooszczędną pompę o współczynniku efektywności energetycznej EEI ≤0,20
- Monotermiczny wymiennik ciepła dla c.o. i c.w.u.
- Intuicyjny panel sterowania z wyświetlaczem LCD
- Kompaktowe wymiary
- Szeroki zakres modulacji mocy
- Funkcja wstępnego podgrzania c.w.u.
- Wbudowany moduł regulacji pogodowej
- System Automatycznej Regulacji S.A.R.
- Najwyższy stopień zabezpieczenia przeciwporażeniowego IPX5D
- Cykl antyblokujący pompę
- System autodiagnostyki z precyzyjnym określeniem rodzaju ewentualnej usterki poprzez diody sygnalizacyjne i kody błędów
- Możliwość sterowania dwoma lub trzema obiegami grzewczymi c.o. (CONNECT AT-BT LE, CONNECT BASE MIX 1 LE lub MIX 2 LE)

Kotły standardowe



KOD	NAZWA	TYP GAZU	WYMIARY w mm (wys. x szer. x gł.)	MOC (kW)	KLASA ENERGETYCZNA	CENA NETTO (PLN)
KOTŁY DWUFUNKCYJNE Z OTWARTĄ KOMORĄ SPALANIA						
06 20095664	QUADRA II 24 C.A.I.	E	740 x 400 x 328	10-24	8-24	3.440,00

Akcesoria dodatkowe

KOD	NAZWA	CENA NETTO (PLN)
06 20111876	Programator tygodniowy BeSMART WiFi – zestaw standard ²	999,99
06 20111878	Programator tygodniowy BeSMART ²	349,99
06 20008401	Kostka przyłączeniowa sondy zewnętrznej i programatora BeSMART ²	60,98
06 1100799	Sonda zewnętrzna ²	140,68
06 20063872	Programator elektroniczny tygodniowy ALPHA 7D	179,27
06 20101748	Programator elektroniczny tygodniowy bezprzewodowy ALPHA 7D	273,17
06 1100509	Zawór odcinający gaz	55,49
06 20086186	Konsola przyłączy, zawory odcinające c.o. z filtrem, zawór odcinający gaz (kocioł dwufunkcyjny)	324,39
06 20086189	Konsola przyłączy, zawory odcinające c.o. z filtrem, zawór odcinający gaz (kocioł jednofunkcyjny)	324,39
06 694619	Zawory odcinające c.o. z filtrem	196,34
06 27011917	CONNECT AT-BT LE ^{3,4}	4.465,25
06 27011918	CONNECT BASE MIX 1 LE – zestaw dwóch stref grzewczych ³	3.175,65
06 27011919	CONNECT BASE MIX 2 LE – zestaw trzech stref grzewczych ³	4.264,27

Zestawy przebrojeniowe

KOD	MODEL KOTŁA	TYP GAZU				NAZWA	CENA NETTO (PLN)
		E	Ls	Lw	LPG		
06 20095664	QUADRA II 24 C.A.I.	06 Z003	06 Z102	06 Z105	06 Z135	Zestaw przebrojeniowy do kotła QUADRA II	100,49

* Warunki gwarancji dostępne na stronie www.beretta.pl oraz w Karcie Gwarancyjnej dostępnej przy zawarciu umowy.

¹ M – Zasilanie c.o. | U – Wyjście c.w.u. | G – Gaz | E – Wejście z.w. | R – Powrót c.o.

² Aby podłączyć do kotła sondę zewnętrzną lub/i programator BeSMART w trybie komunikacji cyfrowej OT, należy skorzystać z kostki przyłączeniowej (06 20008401).

³ Cena zawiera obudowę malowaną na biało.

⁴ Do montażu w przypadku połączenia kotła gazowego z dodatkowym źródłem ciepła, np. kominkiem.

Systemy odprowadzania spalin Ø60/100 do kotłów QUADRA GREEN

KOD	NAZWA	CENA NETTO (PLN)
06 20035033	Zestaw powietrzno-spalinowy poziomy Ø60/100	455,28
06 20035035	Zestaw powietrzno-spalinowy pionowy Ø60/100	369,92
06 20035003	Przedłużenie 1000 mm (Ø60/100)	145,12
06 20035004	Przedłużenie 500 mm (Ø60/100)	115,25
06 20035005	Przedłużenie 250 mm (Ø60/100)	85,37
06 20035029	Adapter kolanowy Ø60/100 – 60/100	217,69
06 27010715	Adapter trójnikowy Ø60/100 – 60/100	234,76
06 20035028	Adapter Ø60/100 – Ø60/100	153,66
06 27006333	Zestaw przyłączeniowy w szacht kominowy Ø60/100	504,07
06 20035007	Kolano 90° (Ø60/100)	153,66
06 20035008	Kolano 45° (Ø60/100)	140,86
06 27007860	Obejma dystansowa (Ø100) do systemu koncentrycznego (Ø60/100)*	42,68
06 27006365	Przedłużenie 1000 mm (Ø60)*	76,83
06 27006366	Przedłużenie 500 mm (Ø60)*	68,29
06 27006367	Przedłużenie 250 mm (Ø60)*	55,49
06 27006329	Kolano 90° (Ø60) z podstawką*	128,05
06 27007862	Kolano 90° (Ø60)*	81,10
06 27006330	Obejma dystansowa (Ø60) do systemu koncentrycznego (Ø60/100) (3 szt.)*	115,25

Systemy odprowadzania spalin Ø80/125 do kotłów QUADRA GREEN

KOD	NAZWA	CENA NETTO (PLN)
06 20034995	Zestaw powietrzno-spalinowy poziomy Ø80/125	548,78
06 20034998	Zestaw powietrzno-spalinowy pionowy Ø80/125	463,41
06 20034576	Przedłużenie 1000 mm (Ø80/125)	183,54
06 20034577	Przedłużenie 500 mm (Ø80/125)	136,58
06 20034578	Przedłużenie 250 mm (Ø80/125)	102,44
06 20034994	Adapter kolanowy Ø60/100 – Ø80/125	264,63
06 27010716	Adapter trójnikowy Ø60/100 – Ø80/125	281,70
06 20034993	Adapter Ø60/100 – Ø80/125	196,34
06 20035000	Zestaw przyłączeniowy w szacht kominowy (Ø80/125)	617,89
06 20034580	Kolano 90° (Ø80/125)	196,34
06 20034582	Kolano 45° (Ø80/125)	179,27
06 27007863	Obejma dystansowa (Ø125) do systemu koncentrycznego (Ø80/125)*	55,49
06 20034595	Przedłużenie 1000 mm (Ø80)*	89,64
06 20034596	Przedłużenie 500 mm (Ø80)*	81,10
06 20034597	Przedłużenie 250 mm (Ø80)*	64,03
06 20034598	Kolano 90° (Ø80) z podstawką*	157,93
06 27007864	Kolano 90° (Ø80)*	102,44
06 20034599	Obejma dystansowa (Ø80) do systemu koncentrycznego (Ø80/125) (3 szt.)*	140,86

Zestaw renowacyjny Ø80/125 do wkładów kominowych 125–130 mm

KOD	NAZWA	CENA NETTO (PLN)
06 27008427	Zestaw renowacyjny do wkładów kominowych 125–130 mm dla kotłów kondensacyjnych (QUADRA GREEN) Szybka i prosta instalacja, bez konieczności kucia i przeróbek!	642,28

* Elementy niemalowane na biało.



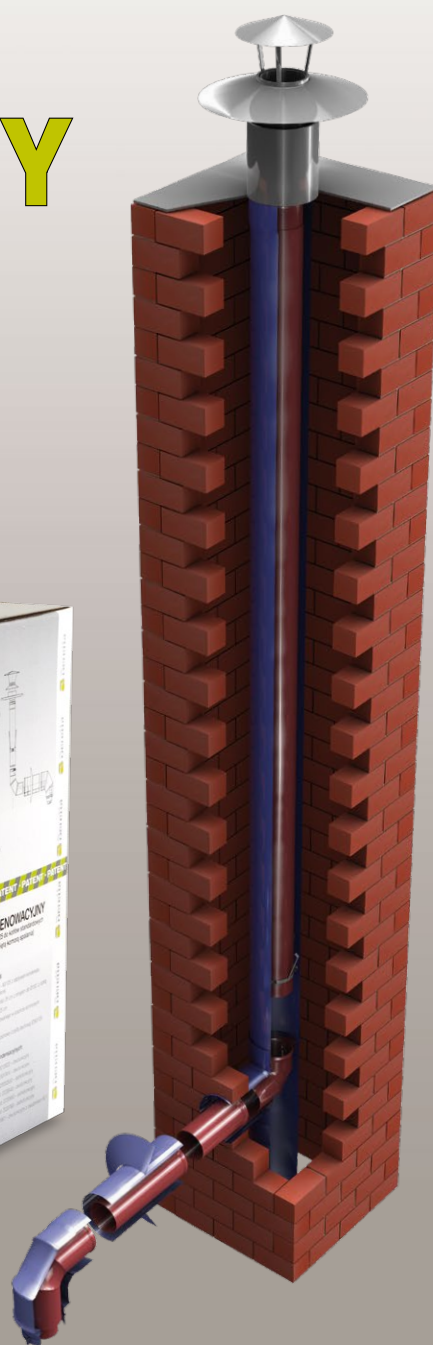
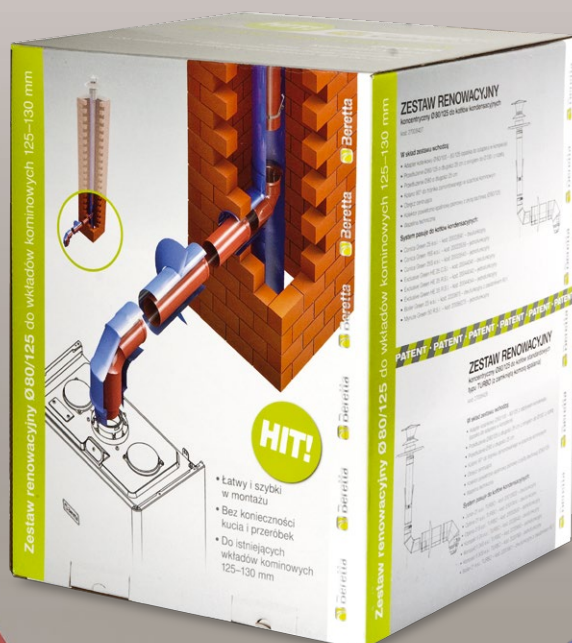
Ø80/125

ZESTAW RENOWACYJNY

DO ISTNIEJĄCYCH WKŁADÓW
KOMINOWYCH 125–130 mm

- do montażu kotłów kondensacyjnych
- łatwy i szybki w montażu
- bez konieczności kucia i przeróbek

HIT!



RUG RIELLO URZĄDZENIA GRZEWCZE S.A.

DZIAŁ HANDLOWY

87-100 Toruń, ul. Kociewska 28/30

infolinia:

☎ 801 044 804, ☎ +48 56 663 79 99

info@beretta.pl

www.beretta.pl

www.besmart-home.com

www.panelsterowania.pl

rejestracja.beretta.pl

 facebook.com/BerettaPoland

Producent marki BERETTA zastrzega sobie prawo do wprowadzania poprawek i zmian w niniejszym katalogu w dowolnej chwili, bez wcześniejszego uprzedzenia. Rysunki, zdjęcia i schematy zawarte w katalogu należy traktować jako poglądowe i nie zastępują prawidłowo wykonanego projektu. Warunki podane w cenniku nie stanowią oferty w rozumieniu Kodeksu Cywilnego.

Dystrybucja:

Edycja 10/2017 PL

