

DIRTMAGMINI® kompaktowy filtr z wkładem magnetycznym



01348/22 PL

Seria 5450



Funkcja

Kompaktowy filtr DIRTMAGMINI® usuwa zanieczyszczenia znajdujące się w wodzie instalacyjnej chroniąc w ten sposób pompy obiegowe oraz wymiennik w źródle ciepła.

Element magnetyczny wychwytuje zanieczyszczenia ferromagnetyczne, a filtr eliminuje pozostałe zanieczyszczenia.

Dzięki swoim kompaktowym rozmiarom, urządzenie może zostać zamontowane bezpośrednio przy źródle ciepła nawet w miejscach o ograniczonej przestrzeni montażowej.

PATENT PENDING

Zakres produktów

Kod 545020 DIRTMAGMINI® kompaktowy filtr z wkładem magnetycznym 3/4" GZ x 3/4" GW
 Kod 545021 DIRTMAGMINI® kompaktowy filtr z wkładem magnetycznym 1" GZ x 1" GW

Specyfikacja techniczna

Materiały

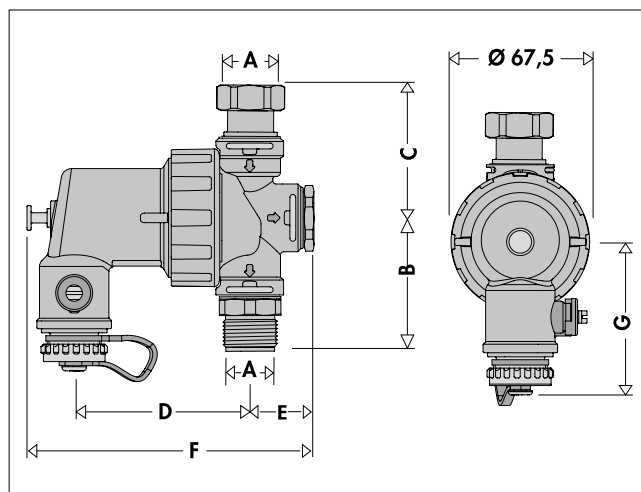
Korpus: PA66G30
 Wewnętrzny element filtracyjny: POM /stal nierdzewna EN 10088-2 (AISI 304)
 Złączki: mosiądz EN 12165 CW617N
 Uszczelnienia hydrauliczne: EPDM
 Zawór spustowy ze złączką do podłączenia węża: mosiądz EN 12164 CW614N, chromowany

Przyłącza:
 - od strony kotła: 3/4" GW, 1"GW (ISO 228-1) z nakrętką
 - od strony instalacji: 3/4" GZ, 1" GZ (ISO 228-1)

Wykonanie

Medium: woda, nietoksyczne roztwory glikolu
 Maksymalne stężenie glikolu: 30 %
 Maksymalne ciśnienie pracy: 3 bar
 Zakres temperatury pracy: 0-90 °C
 Średnica oczka siatki filtra: 800 µm
 Indukcja magnetyczna: 1,3 T
 Kv (m³/h): 4,2

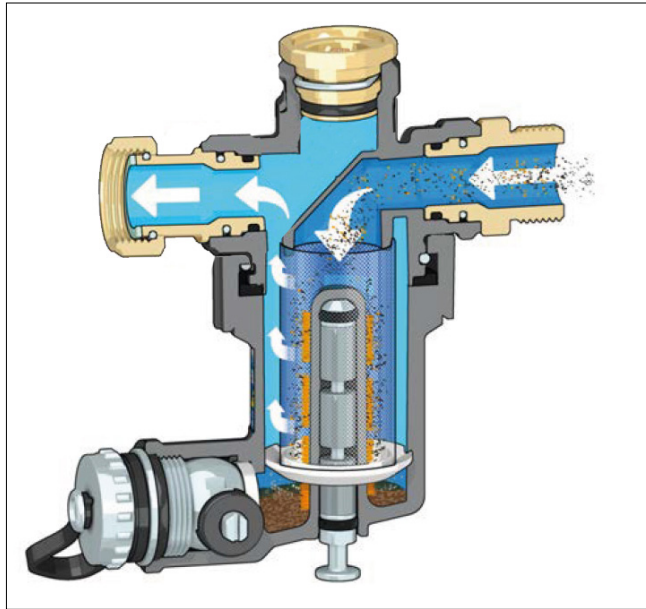
Wymiary



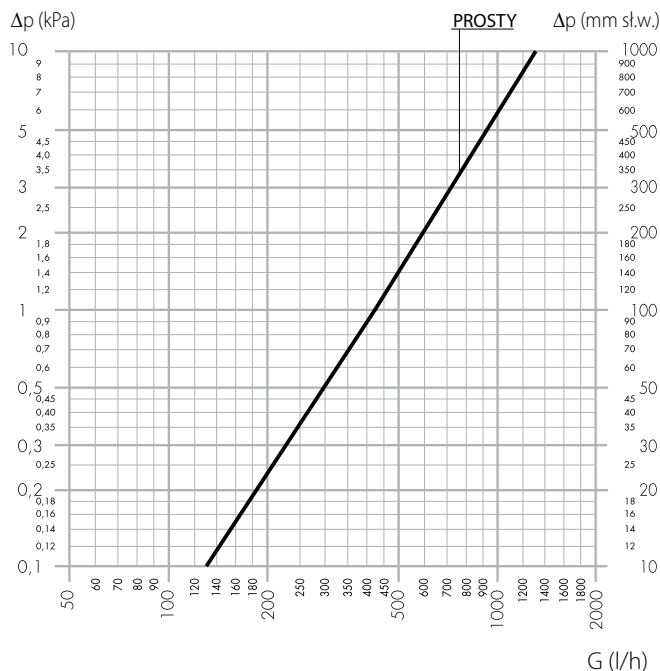
Kod	A	B	C	D	E	F	G	Waga (Kg)
545020	3/4"	45	65	85,5	31	141,5	74,5	0,55
545021	1"	67	65	85,5	31	141,5	74,5	0,6

Zasada działania

Filtr DIRTMAGMINI® oddziela i wyłapuje zanieczyszczenia w instalacji dzięki zastosowaniu siatkowego wkładu filtracyjnego. Dodatkowo wewnątrz korpusu urządzenia, wyłapywane są cząstki ferromagnetyczne przez element magnetyczny. Pewna część mniejszych cząstek, nie zatrzymana przez element filtracyjny, wytrąca się z wody i osadza w komorze, a następnie jest usuwana z obiegu. Specjalny profil dna pozwala na skuteczne gromadzenie i usuwanie zanieczyszczeń. Zanieczyszczenia są usuwane poprzez otwarcie zaworu spustowego



Charakterystyka hydrauliczna



$K_v = 4,2 \text{ m}^3/\text{h}$

Maksymalny, zalecany przepływ = $1,3 \text{ m}^3/\text{h}$

Szczegóły konstrukcyjne

Technopolimer

Filtr z magnesem został wykonany z technopolimeru przeznaczonego do użytku w instalacjach grzewczych i chłodniczych.

Główne cechy tego materiału:

- duża odporność na obciążenie przy zachowaniu kształtu;
- duża odporność na pęknięcie;
- niska chłonność wilgoci;
- duża odporność na ścieranie spowodowane przepływającym medium;
- odporność na odkształcenia spowodowane zmianą temperatury;
- przystosowany do pracy z roztworami glikolu i dodatkami.

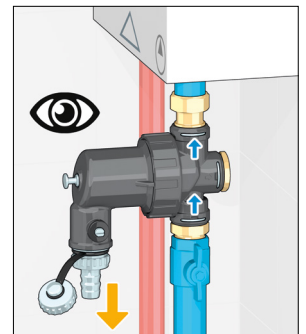
Te podstawowe właściwości w połączeniu ze specjalnym ukształtowaniem elementów najbardziej narażonych na obciążenia sprawiają, że urządzenia wykonane z technopolimeru mogą być z powodzeniem stosowane zamiast urządzeń z mosiądzu.

Kompaktowy

Dzięki kompaktowym rozmiarom, filtr można łatwo zamontować w ograniczonych przestrzeniach pod kotłem wiszącym, bez konieczności stosowania dodatkowych akcesoriów.

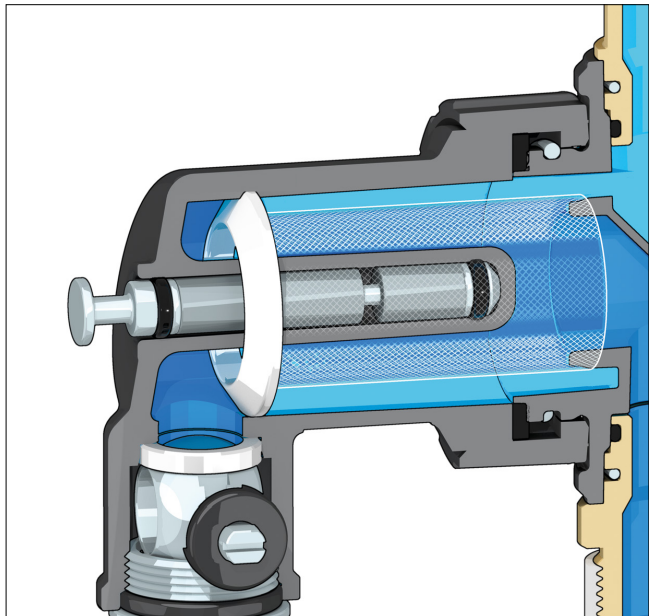
Instalacja

Filtr z wkładem magnetycznym powinien być montowany na rurociągu powrotnym w celu ochrony kotła przed wszystkimi zanieczyszczeniami z instalacji, w szczególności podczas uruchomienia. Urządzenie może być montowane na rurze pionowej i poziomej, z zaworem spustowym zawsze w odpowiedniej pozycji, zgodnie z kierunkiem przepływu wskazanym przez strzałkę na korpusie zaworu. Urządzenie posiada ręczny odpowietrznik.

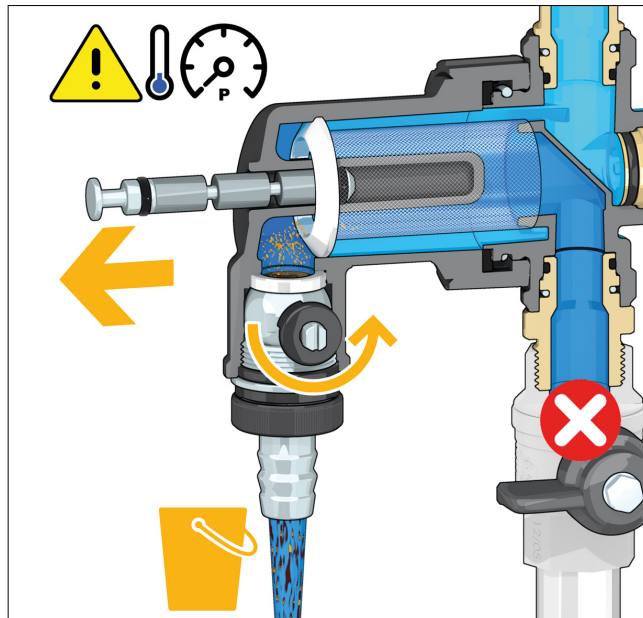


Filtracja, płukanie wsteczne

Wysoka wydajność urządzenia opiera się na połączeniu funkcji filtra i wkładu magnetycznego. Oczka siatki filtra o średnicy 800 µm mogą wyłapać zanieczyszczenia w postaci piasku, pozostałości po spawaniu oraz pozostałości po materiałach do uszczelniania. Wkład magnetyczny, który nie ma bezpośredniego kontaktu z czynnikiem, wyłapuje cząstki ferromagnetyczne.

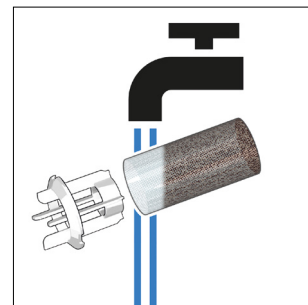
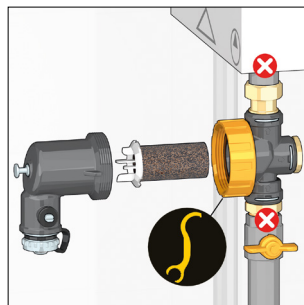


Możliwe jest usuwanie zanieczyszczeń bez demontażu korpusu z instalacji, usuwając wkład magnetyczny i otwierając zawór spustowy. Operację tą należy wykonać tylko przy zamkniętym przepływie. Funkcja płukania wstecznego aktywuje się podczas opróżniania, przy użyciu tej samej wody (która następnie jest usuwana zgodnie z obowiązującymi przepisami) w celu oczyszczenia siatki filtracyjnej. Nie ma konieczności otwierania korpusu urządzenia podczas normalnego czyszczenia. Natomiast można wykonać raz w roku dodatkową konserwację.



Dodatkowa konserwacja

Jeśli istnieje konieczność raz w roku można wykonać dodatkowe czyszczenie elementów wewnętrznych. Odbywa się to poprzez odkręcenie dna korpusu urządzenia. Element filtracyjny może być opłukany pod bieżącą wodą aby całkowicie pozbyć się zanieczyszczeń.



SPECYFIKACJA PODSUMOWUJĄCA

Kod 5450 DIRTMAGMINI®

Kompaktowy filtr z wkładem magnetycznym. Średnica DN 20. 3/4", 1"GZ (ISO 228-1) x 3/4", 1" GW (ISO 228-1) przyłącza z nakrętką. Mosiężny zawór spustowy ze złączką do podłączenia węża. Korpus z PA66G30. Wewnętrzny element z POM/stali nierdzewnej EN 10088-2 (AISI304). Uszczelnienia z EPDM. Medium: woda, roztwory glikolu; maksymalne stężenie glikolu 30 %. Maksymalne ciśnienie pracy 3 bar. Zakres temperatury 0–90 °C. Średnica oczka siatki filtra: 800 µm. Indukcja magnetyczna: 1,3 T.

Zastrzegamy sobie prawo do wprowadzania zmian w produktach i zmian ich danych technicznych zawartych w niniejszej publikacji w jakimkolwiek czasie, bez wcześniejszego powiadomienia.

Na stronie www.caleffi.com dokument jest zawsze zamieszczony w najnowszej wersji i stanowi potwierdzenie w przypadku kontroli technicznych.