

# ZAWORY GAZOWE

NAKRĘTNO-WKRĘTNE

- korpus mosiądz CW617N
- połączenie: gwint nakrętno-wkrętny
- typ: G18, G61
- uchwyt: motylek, dźwignia dostępne od 2023 r.

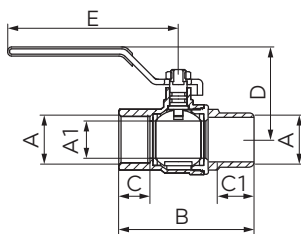
# FERRO®

## TYP G61

**KG N•**

### Zawór kulowy do gazu - typ G61

- nakrętno - wkrętny
- uchwyt: metalowa dźwignia
- materiał korpusu i kuli: wysokiej jakości mosiądz CW617N
- materiał uszczelnień kuli: PTFE
- materiał uszczelnień trzpienia: podwójny o-ring z NBR70
- maksymalne ciśnienie robocze: MOP5 (0,5 MPa)
- temperatura robocza: T2 (-20°C do 60°C)

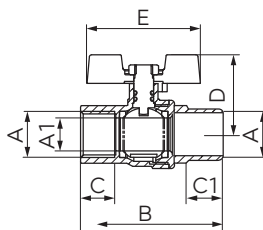


DN	A	A1 [mm]	B [mm]	C/C1 [mm]	D [mm]	E [mm]	Indeks
15	Rp1/2-R1/2	15	63.2±1	min. 15/12.5	43.1±1	89±1	<b>KG N11</b>
20	Rp3/4-R3/4	20	71.5±1	min. 16.3/14	47.0±1	89±1	<b>KG N21</b>
25	Rp1-R1	24,5	85±1	min. 19.1/16	61±1	112.3±1	<b>KG N31</b>
32	Rp1 1/4-R1 1/4	30,5	101±1	min. 21.4/18,5	72.3±1	129.5±3	<b>KG N41</b>
40	Rp1 1/2-R1 1/2	38,5	114.5±1	min. 21.4/18,5	79.1±2	129.5±3	<b>KG N51</b>
50	Rp2-R2	47,5	141.5±1	min. 25.7/22,5	86.4±3	163±3	<b>KG N61</b>

**KG MN•**

### Zawór kulowy do gazu - typ G61

- nakrętno - wkrętny
- uchwyt: aluminiowy motylek
- materiał korpusu i kuli: wysokiej jakości mosiądz CW617N
- materiał uszczelnień kuli: PTFE
- materiał uszczelnień trzpienia: podwójny o-ring z NBR70
- maksymalne ciśnienie robocze: MOP5 (0,5 MPa)
- temperatura robocza: T2 (-20°C do 60°C)



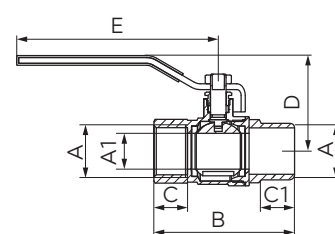
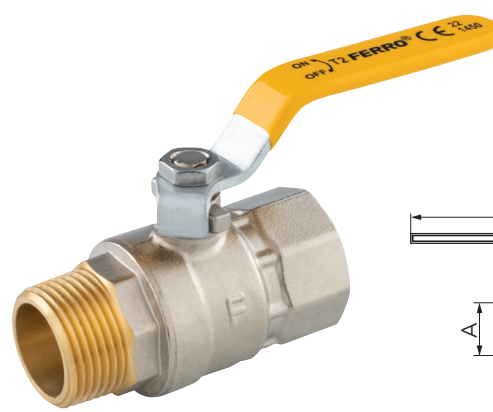
DN	A	A1 [mm]	B [mm]	C/C1 [mm]	D [mm]	E [mm]	Indeks
15	Rp1/2-R1/2	15	63.2±1	min. 15/12.5	36.2±2	51.5±3	<b>KG MN11</b>
20	Rp3/4-R3/4	20	71.5±1	min. 16.3/14	40.1±2	51.5±3	<b>KG MN21</b>
25	Rp1-R1	24,5	85±1	min. 19.1/16	49.2±2	67±3	<b>KG MN31</b>

## TYP G18

**KG S•**

### Zawór kulowy do gazu - typ G18

- nakrętno - wkrętny
- z dławikiem
- uchwyt: metalowa dźwignia
- materiał korpusu i kuli: wysokiej jakości mosiądz CW617N
- materiał uszczelnień kuli: PTFE
- materiał uszczelnień trzpienia: PTFE i o-ring z NBR70
- maksymalne ciśnienie robocze: MOP5 (0,5 MPa)
- temperatura robocza: T2 (-20°C do 60°C)

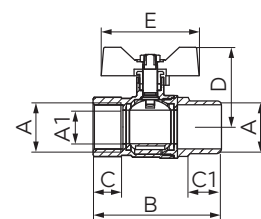


DN	A	A1 [mm]	B [mm]	C/C1 [mm]	D [mm]	E [mm]	Indeks
15	Rp1/2-R1/2	14	63.2±1	min. 15/12.5	47.8±1	82±1	<b>KG S11</b>
20	Rp3/4-R3/4	18,5	71.7±1	min. 16.3/14	49.4±1	104±1	<b>KG S21</b>
25	Rp1-R1	23	83.8±1	min. 19.1/16	57.3±1	104±1	<b>KG S31</b>

**KG MS•**

### Zawór kulowy do gazu - typ G18

- nakrętno - wkrętny
- z dławikiem
- uchwyt: aluminiowy motylek
- materiał korpusu i kuli: wysokiej jakości mosiądz CW617N
- materiał uszczelnień kuli: PTFE
- materiał uszczelnień trzpienia: PTFE i o-ring z NBR70
- maksymalne ciśnienie robocze: MOP5 (0,5 MPa)
- temperatura robocza: T2 (-20°C do 60°C)



DN	A	A1 [mm]	B [mm]	C/C1 [mm]	D [mm]	E [mm]	Indeks
15	Rp1/2-R1/2	14	63.2±1	min. 15/12.5	39±1	51.5±1	<b>KG MS11</b>
20	Rp3/4-R3/4	18,5	71.7±1	min. 16.3/14	42±1	51.5±1	<b>KG MS21</b>
25	Rp1-R1	23	83.8±1	min. 19.1/16	54.6±1	67±1	<b>KG MS31</b>