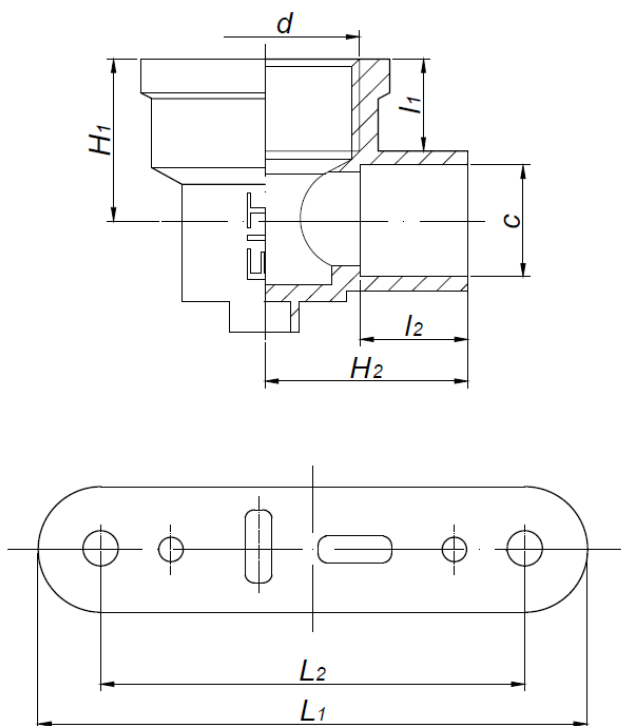


KARTA KATALOGOWA

Łącznik instalacyjny mosiężny – Kolano GW przejściowe na listwie Art. 4472L



Parametry techniczne:

Temperatury pracy i podane dla nich max. ciśnienia robocze (dla stopów lutowanych o zawartości cyny większej lub równej 95 %) materiały	30°C - 2,5 MPa 65°C - 2,5 MPa 110°C - 1,6 MPa
cechy identyfikacyjne	kształtki: mosiądz CW617N listwa: stal węglowa trwale naniesiony znak „FIT”

Wymiary w mm. Gwinty przyłączeniowe zgodnie z PN-EN ISO 228-1:2005

symbol	rozmiar	c	d	l ₁	l ₂	H ₁	H ₂	L ₁	L ₂	pakowanie [szt.]
4472L-1/2X15-100	1/2"X100	15	G 1/2"	12	12	20	22	125	100	120/10
4472L-1/2X15-150	1/2"X150	15	G 1/2"	12	12	20	22	180	150	100/10

Zastrzega się prawo do zmian materiałowych i konstrukcyjnych.