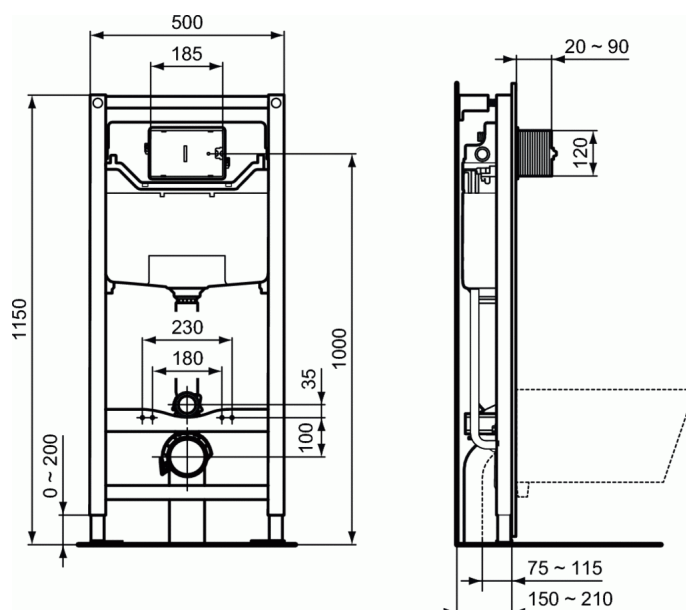


PROSYS

120M stelaż podtynkowy



120M stelaż podtynkowy

Do miski wiszącej WC

Podtynkowa instalacja, montaż do ściany

Stelaż testowany na obciążeniu 400 kg

Rama zabezpieczona i odporna na korozję

Szybka instalacja z systemem EasyFix

Regulacja głębokości montażu i kierunku kolana rury odpływowej

Wsporniki z blokadą ułatwiającą montaż i regulacją wysokości w zakresie od 0 do 200 mm

Minimalna głębokość montażu 150 mm

Mechaniczny system spłukujący, możliwość zastosowania pneumatycznego lub elektronicznego systemu spłukującego (wraz z zamawianym oddzielnie zestawem do montażu przycisku)

Spłukiwanie 2 funkcyjne, fabryczne ustawienie 6/3 l, regulacja spłukiwania: 4/2 i 6/3 l

Zbiornik spłukujący wykonany z polipropylenu (PP), odporny na temperaturę, wyposażony w obudowę antykondensacyjną

Zawór SmartValve (oszczędność do 9 l wody/dzień),

oznaczenie CE EN 14055 CL1, cichy zawór, zgodny ze

standardami NF, klasa akustyczna pracy I, głębokość zbiornika 120 mm, 2 punktów przyłącza wody

Elementy w komplecie:

- Standardowy zestaw montażowy do miski
- Kompletny zestaw montażowy do stelaża, wraz ze wspornikami ściennymi
- Komplet przyłączeniowy do miski WC (rura odpływowa i dopływowa)
- Kolano odpływowe i adapter $\varnothing 90/110$
- Gumowa uszczelka do miski $\varnothing 45$
- Zaślepka montażowa do systemu spłukującego
- Zawór zamykający G $\frac{1}{2}$ "

KOLORY*



67

* 67 = Neutralny

PROSYS 120M stelaż podtynkowy

Do skompletowania z zamawianymi oddzielnie przyciskami spłukującymi i zestawami do montażu przycisków:

- Mechaniczne przyciski spłukujące: Oleas™ M1, M2, M3, M4; Solea M1, M2; Septa Pro M1,M2 lub Mechaniczne przyciski spłukujące Oleas™ SmartFlush M1, M2 (możliwe do skompletowania z zestawem SmartFlush R018667)
- Zestaw SmartFlush (do skompletowania z przyciskami spłukującymi Oleas™ SmartFlush M1, M2) R018667 lub Pneumatyczne przyciski spłukujące (do skompletowania z zestawem do montażu przycisku pneumatycznego R009867): Oleas™ P1, P2,P3 Solea P1,P2; Septa Pro P1, P2, P3, P4, P5; Septa XS P1,P2
- Zestaw do montażu przycisku pneumatycznego (do skompletowania z pneumatycznymi przyciskami spłukującymi) R009867 lub Bezdotykowe płytki spłukujące Symfo™, Altes™ (do skompletowania z modułem sterującym do bezdotykowej płytki spłukującej R015867 lub zestawem SmartForce R015767)
- Moduł sterujący do bezdotykowej płytki spłukującej - 100-240V AC / 6.75V DC R015867
- Zestaw SmartForce - oszczędzający energię zestaw SmartForce wykorzystuje moc przepływającej wody generując energię potrzebną do zasilania bezdotykowej płytki spłukującej R015767
- Elektroniczne (IR) płytki spłukujące (do skompletowania z modułem sterującym do elektronicznej (IR) płytki spłukującej R009967): Septa Pro E1,E2
- Moduł sterujący do elektronicznej (IR) płytki spłukującej R009967

Opcjonalne elementy dodatkowe:

- Zestaw do montażu narożnego (mocowanie do instalacji stelażu na miskę WC w rogu pomieszczenia), do skompletowania z ProSys™ 120 i ProSys™ 80 (R018567)
- Uszczelka izolacyjna do miski wiszącej i bidetu (R017467)
- Uszczelka izolacyjna do stelażu na podłogę (izoluje stelaż od bezpośredniego kontaktu z podłogą) (R010667)