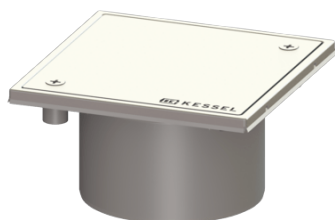


Czyszczak Sys 100, ABS, Pokrywa V2A, Przykręcona, L15



Article information

Nr art.: 27196G
GTIN: 4026092054963
Grupa Rabatowa: 03

Description

Czyszczak z tworzywa sztucznego z rusztem i ramą ze stali nierdzewnej służy jako nasada do bezpośredniego podłączenia do rur. Czyszczak jest wyposażony w zamkniętą, przykręconą pokrywę.

Wykonanie:

System: 100

Wymiary:

Wysokość: 93 mm

Cechy pokrywy:

Rodzaj pokrywy:	zamknięta pokrywa
Materiał pokrywy:	Stal nierdzewna V2A
Kolor pokrywy:	srebrny
Klasa obciążenia:	L 15 (EN 1253-1)
Wysokość:	17 mm
Powierzchnia:	Stal nierdzewna powierzchnia polerowana
Blokada:	przykręcony

Kratka:

Długość ramy:	150 mm
Szerokość ramy:	150 mm
Materiał ramy:	Stal nierdzewna V2A

Kształt nasady: Kwadratowa

Material nasady:

ABS