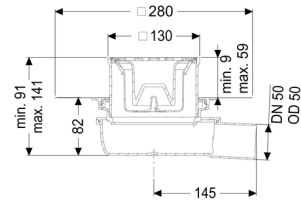
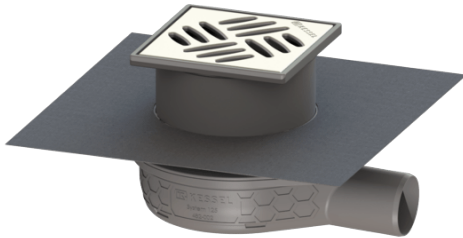


## Wpust podłogowy „Der Ultraflache 79” DN 50, Kołnierz z zamknięciem zatraskowym, Kratka szczelinowa



### Article information

Nr art.: 44700.20M  
 GTIN: 4026092082782  
 Grupa Rabatowa: 01

### Advantages

- Niewielka głębokość zabudowy
- Naukowo potwierdzona izolacja akustyczna
- Pokrywy w różnym stylu

### Description

Wpust podłogowy „Der Ultraflache 79” jest przystosowany do odwodnienia podłogowego wewnątrz pomieszczeń. Wpust wykonany z tworzywa sztucznego jest wyposażony w wymowany syfon w nasadzie.

### Wykonanie:

System:	125
Syfon:	łącznie z
Otwory do wody przesiąkającej :	opcjonalny
Uszczelnienie na korpusie:	Kołnierz z zamknięciem zatraskowym z fabrycznie zamontowaną matą hydroizolacyjną
Klasa wodoszczelności wg DIN 18534-1 :	WO-I
Wysokość zamknięcia wodnego:	50 mm

### Cechy ogólne:

Wielkość nominalna (DN):	50
Średnica zewnętrzna (DA):	50
Norma:	EN 1253-1

**Wymiary:**

Długość: 227 mm  
Szerokość: 163 mm

**Zbiornik / korpus podstawowy:**

Materiał korpusu wpustu: ABS  
Wariant króćca: boczny  
Możliwość regulacji wysokości: Nasada teleskopowa  
Możliwość regulacji wysokości: 88 - 139 mm

**Cechy pokrywy:**

Rodzaj pokrywy: Kratka szczelinowa  
Materiał pokrywy: Stal nierdzewna  
Klasa obciążenia: K 3 (EN 1253-1)  
Długość: 120 mm  
Szerokość: 120 mm  
Blokada: niezaryglowany  
Materiał nasady: ABS