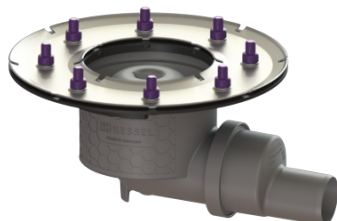


## Korpus Practicus Docisk. kołn. uszczel., DN 50, Odptyw boczny



### Article information

Nr art.: 45159  
GTIN: 4026092033777  
Grupa Rabatowa: 01

### Advantages

- Higiena: higieniczny,
- absolutnie odporny na korozję i trwały materiał
- Ochrona przeciwpożarowa: możliwość połączenia z wkładem przeciwpożarowym Fire-Kit
- Izolacja akustyczna: doskonała ochrona przeciwdźwiękowa potwierdzona przez Instytut Fraunhofera

### Description

Korpus Practicus z tworzywa sztucznego służy w połączeniu z nasadą do odwodnienia punktowego i jest wyposażony w wymiowy syfon i pokrywę ochronną na czas fazy budowlanej.

Wpust spełnia szczególne wymagania w zakresie izolacyjności akustycznej zgodnie z pomiarami Instytutu Fraunhofera w Stuttgarcie.

Dociskowy kołnierz uszczelniający z bolcami i śrubami ze stali nierdzewnej służy do dociskania lub zgrzewania taśm bitumicznych i polimerowo-bitumicznych oraz taśm uszczelniających z tworzywa sztucznego i elastomerów. Do uszczelnień wodoszczelnych mogą być stosowane tylko sprawdzone przez producenta membrany hydroizolacyjne.

### Wykonanie:

System:	125
Syfon:	łącznie z
Uszczelnienie na nasadzie:	załączona mata uszczelniająca do przyklejenia (zmu) wg DIN 18534
Uszczelnienie na korpusie:	Dociskowy kołnierz uszczelniający (odpowiedni do tworzenia uszczelnień wodoszczelnych)
Wysokość zamknięcia wodnego:	50 mm

**Cechy ogólne:**

Wielkość nominalna (DN): 50  
Średnica zewnętrzna (DA): 50

**Wymiary:**

Wysokość: 147 mm  
Średnica: 273 mm

**Zbiornik:**

Liczba odpływów: 1 ST

**Zbiornik / korpus podstawowy:**

Materiał korpusu wpustu: PP  
Wariant króćca: boczny