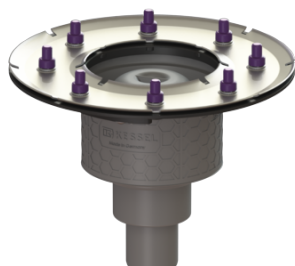


Korpus Practicus Docisk. kołn. uszczel., DN 50, Odptyw pionowy



Article information

Nr art.: 45259
GTIN: 4026092033807
Grupa Rabatowa: 01

Advantages

- Higiena: higieniczny,
- absolutnie odporny na korozję i trwały materiał
- Ochrona przeciwpożarowa: możliwość połączenia z wkładem przeciwpożarowym Fire-Kit
- Izolacja akustyczna: doskonała ochrona przeciwdźwiękowa potwierdzona przez Instytut Fraunhofera

Description

Korpus Practicus z tworzywa sztucznego służy w połączeniu z nasadą do odwodnienia punktowego i jest wyposażony w wymiowy syfon i pokrywę ochronną na czas fazy budowlanej.

Wpust spełnia szczególne wymagania w zakresie izolacyjności akustycznej zgodnie z pomiarami Instytutu Fraunhofera w Stuttgarcie.

Dociskowy kołnierz uszczelniający z bolcami i śrubami ze stali nierdzewnej służy do dociskania lub zgrzewania taśm bitumicznych i polimerowo-bitumicznych oraz taśm uszczelniających z tworzywa sztucznego i elastomerów. Do uszczelnień wodoszczelnych mogą być stosowane tylko sprawdzone przez producenta membrany hydroizolacyjne.

Wykonanie:

| | |
|------------------------------|--|
| System: | 125 |
| Syfon: | łącznie z |
| Uszczelnienie na nasadzie: | załączona mata uszczelniająca do przyklejenia (zmu) wg DIN 18534 |
| Uszczelnienie na korpusie: | Dociskowy kołnierz uszczelniający (odpowiedni do tworzenia uszczelnień wodoszczelnych) |
| Wysokość zamknięcia wodnego: | 50 mm |

Cechy ogólne:

Wielkość nominalna (DN): 50
Średnica zewnętrzna (DA): 50

Wymiary:

Wysokość: 207 mm
Średnica: 273 mm

Zbiornik:

Liczba odpływów: 1 ST

Zbiornik / korpus podstawowy:

Materiał korpusu wpustu: PP
Wariant króćca: pionowy