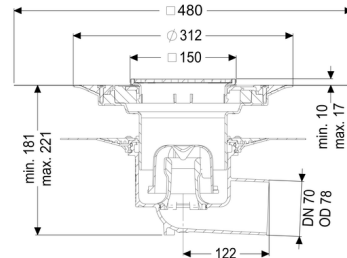
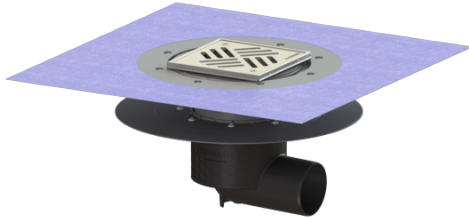


Wpust obiektowy Ecoguss kołnier. DN 70, bocz., Variofix, Kratka szczelin.



Article information

Nr art.: 48578.51
 GTIN: 4026092032787
 Grupa Rabatowa: 01

Advantages

- Nowoczesne tworzywo kompozytowe Ecoguss
- Najwyższe standardy ochrony przeciwpożarowej
- Naukowo potwierdzona izolacja akustyczna

Description

Wpust obiektowy Ecoguss służy do odwodnienia punktowego i jest wyposażony w kołnierz do uszczelnień płynnymi masami uszczelniającymi lub folią, wyjmowany syfon, uszczelkę wargową i pokrywę ochronną na czas fazy budowlanej.

Nadający się do recyklingu materiał kompozytowy Ecoguss spełnia najwyższe wymagania w zakresie izolacji akustycznej, jest odporny na agresywne media i temperaturę oraz ma trwale niekorodującą powierzchnię. Można go krótkotrwale obrabiać otwartym ogniem od 100 do 400 stopni Celsjusza.

Kołnierz służy do wklejenia taśm uszczelniających z tworzywa sztucznego i elastomerów oraz uszczelnień z użyciem zimnego bitumu. Króciec odpływowy jest przystosowany do podłączenia do rur SML. Wyrównanie potencjałów nie jest konieczne.

Wykonanie:

| | |
|-----------------------|-------------------------|
| System: | 125 |
| Syfon: | łącznie z |
| Rodzaj uszczelnienia: | Uszczelnienie zespolone |

| | |
|----------------------------|--|
| Uszczelnienie na nasadzie: | załączona mata uszczelniająca do przyklejenia (zmu) wg DIN 18534 |
|----------------------------|--|

| | |
|--|--|
| Uszczelnienie na korpusie: | Kotnierz do uszczelnień klejonych (odpowiedni do barier przeciwwilgociowych) |
| Klasa wodoszczelności wg DIN 18534-1 : | W0-I |
| Wysokość zamknięcia wodnego: | 50 mm |

Cechy ogólne:

| | |
|---------------------------|-----------|
| Wielkość nominalna (DN): | 70 |
| Średnica zewnętrzna (DA): | 78 |
| Norma: | EN 1253-1 |

Wymiary:

| | |
|------------|--------|
| Długość: | 348 mm |
| Szerokość: | 348 mm |

Zbiornik:

| | |
|------------------|------|
| Liczba odpływów: | 1 ST |
|------------------|------|

Zbiornik / korpus podstawowy:

| | |
|--------------------------------|-------------------------------|
| Materiał korpusu wpustu: | Ecoguss |
| Wariant króćca: | boczny |
| Możliwość regulacji wysokości: | Nasada teleskopowa |
| Nasada: | regulowany w trzech wymiarach |

Cechy pokrywy:

| | |
|-------------------------|---|
| Rodzaj pokrywy: | Kratka szczelinowa |
| Materiał pokrywy: | Stal nierdzewna V2A |
| Kolor pokrywy: | srebrny |
| Min. wysokość powłoki: | 10 mm |
| maks. grubość podłogi : | 17 mm |
| Klasa obciążenia: | K 3 (EN 1253-1) |
| Długość: | 138 mm |
| Szerokość: | 138 mm |
| Powierzchnia: | Stal nierdzewna powierzchnia polerowana |
| Blokada: | przykręcony |

Kratka:

| | |
|-----------------|--------|
| Długość ramy: | 150 mm |
| Szerokość ramy: | 150 mm |

Materiał ramy:

Stal nierdzewna V2A

Kształt nasady:

Kwadratowa

Materiał nasady:

ABS