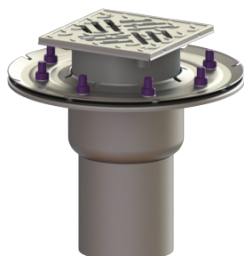


## Wpust podłogowy Ferrofix z dociskowym kołnierzem uszczelniającym DN 100, pionowy, Kratka szczelinowa



### Article information

Nr art.: 54230.61  
GTIN: 4026092053560  
Grupa Rabatowa: 03

### Advantages

- Z wyjątkowo higienicznej stali nierdzewnej odpornej na wysokie obciążenia mechaniczne

### Description

Wpust podłogowy/stropowy Ferrofix ze stali nierdzewnej służy do odwodnienia punktowego i jest wyposażony w dociskowy kołnierz uszczelniający oraz wymiowy syfon ze stali nierdzewnej, uszczelkę wargową i pokrywę ochronną na czas fazy budowlanej.

Dociskowy kołnierz uszczelniający z bolcami i śrubami ze stali nierdzewnej służy do dociskania lub zgrzewania taśm bitumicznych i polimerowo-bitumicznych oraz taśm uszczelniających z tworzywa sztucznego i elastomerów. Do uszczelnień wodoszczelnych mogą być stosowane tylko sprawdzone przez producenta membrany hydroizolacyjne. Króciec odpływowy jest przystosowany do podłączenia do rur SML. Z możliwością przyłączenia do systemu wyrównania potencjałów.

### Wykonanie:

System:	125
Syfon:	łącznie z
Uszczelnienie na nasadzie:	Krawędź przyłączeniowa
Uszczelnienie na korpusie:	Dociskowy kołnierz uszczelniający (odpowiedni do tworzenia uszczelnień wodoszczelnych)
Wysokość zamknięcia wodnego:	50 mm

### Cechy ogólne:

Wielkość nominalna (DN):	100
Średnica zewnętrzna (DA):	110
Norma:	EN 1253-1

**Wymiary:**

Długość:	273 mm
Szerokość:	273 mm

**Zbiornik:**

Liczba odpływów:	1 ST
------------------	------

**Zbiornik / korpus podstawowy:**

Materiał korpusu wpustu:	Stal nierdzewna 14301
Wariant króćca:	pionowy
Możliwość regulacji wysokości:	Nasada teleskopowa
Nasada:	z regulowaną wysokością

**Cechy pokrywy:**

Rodzaj pokrywy:	Kratka szczelinowa
Materiał pokrywy:	Stal nierdzewna 14301
Klasa obciążenia:	L 15 (EN 1253-1)
Długość:	138 mm
Szerokość:	138 mm
Powierzchnia:	Stal nierdzewna powierzchnia polerowana
Blokada:	przykręcony

**Kratka:**

Długość ramy:	150 mm
Szerokość ramy:	150 mm
Kształt nasady:	Kwadratowa
Materiał nasady:	ABS