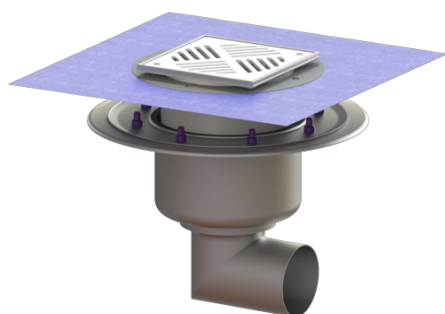


Wpust podłogowy Ferrofix z dociskowym kołnierzem uszczelniającym Sys 200, bocz., Uszczel. płyn. mas., Kratka szczelinowa



Article information

Nr art.: 55550.52
GTIN: 4026092010082
Grupa Rabatowa: 03

Advantages

- Z wyjątkowo higienicznej stali nierdzewnej odpornej na wysokie obciążenia mechaniczne

Description

Wpust podłogowy/stropowy Ferrofix System 200 ze stali nierdzewnej służy do odwodnienia punktowego i jest wyposażony w dociskowy kołnierz uszczelniający oraz wymowalny syfon ze stali nierdzewnej, uszczelkę wargową i pokrywę ochronną na czas fazy budowlanej.

Dociskowy kołnierz uszczelniający z bolcami i śrubami ze stali nierdzewnej służy do dociskania lub zgrzewania taśm bitumicznych i polimerowo-bitumicznych oraz taśm uszczelniających z tworzywa sztucznego i elastomerów. Do uszczelnień wodoszczelnych mogą być stosowane tylko sprawdzone przez producenta membrany hydroizolacyjne. Króciec odpływowy jest przystosowany do podłączenia do rur SML. Z możliwością przyłączenia do systemu wyrównania potencjałów.

Wykonanie:

System:	200
Syfon:	łącznie z
Rodzaj uszczelnienia:	Uszczelnienie zespolone
Uszczelnienie na nasadzie:	załączona mata uszczelniająca do przyklejenia (zmu) wg DIN 18534
Uszczelnienie na korpusie:	Dociskowy kołnierz uszczelniający (odpowiedni do tworzenia uszczelnień wodoszczelnych)
Wysokość zamknięcia wodnego:	70 mm

Cechy ogólne:

Wielkość nominalna (DN):	100
Średnica zewnętrzna (DA):	110

Norma: EN 1253-1

Wymiary:

Długość: 420 mm
Szerokość: 420 mm

Zbiornik:

Liczba odpływów: 1 ST

Zbiornik / korpus podstawowy:

Materiał korpusu wpustu: Stal nierdzewna 14301
Wariant króćca: boczny

Możliwość regulacji wysokości: Nasada teleskopowa
Możliwość regulacji wysokości: 12 - 25 mm
Nasada: regulowany w trzech wymiarach

Cechy pokrywy:

Rodzaj pokrywy: Kratka szczelinowa
Materiał pokrywy: Stal nierdzewna 14301
Klasa obciążenia: L 15 (EN 1253-1)
Długość: 200 mm
Szerokość: 200 mm
Powierzchnia: Stal nierdzewna powierzchnia polerowana
Blokada: przykręcony

Kratka:

Długość ramy: 200 mm
Szerokość ramy: 200 mm

Kształt nasady: Kwadratowa
Materiał nasady: ABS