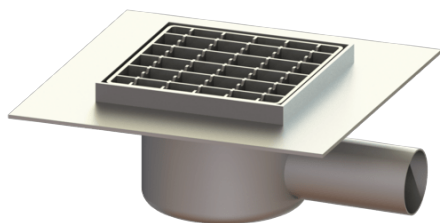


Wpust remontowy Ferrofix Kołnierz do uszczelnień płynnymi masami uszczelniającymi lub folią, DN 50, boczny, Kratka



Article information

Nr art.: 59315

GTIN:

Grupa Rabatowa: 03

Advantages

- Z wyjątkowo higienicznej stali nierdzewnej odpornej na wysokie obciążenia mechaniczne
- Idealny dla przemysłu spożywczego
- Kuchnie przemysłowe i baseny
- Z syfonem

Description

Wpust remontowy Ferrofix ze stali nierdzewnej jest wyposażony w boczny odpływ DN 50 oraz wyjmowany syfon.

Wykonanie:

System:	125
Syfon:	łącznie z
Uszczelnienie na nasadzie:	Kołnierz do uszczelnień klejonych (odpowiedni do barier przeciwwilgociowych)
Wysokość zamknięcia wodnego:	50 mm

Cechy ogólne:

Wielkość nominalna (DN):	50
Średnica zewnętrzna (DA):	50

Wymiary:

Długość:	273 mm
Szerokość:	248 mm
Wysokość:	107 mm
maks. wysokość zabudowy:	107 mm

Zbiornik:

Liczba odpływów: 1 ST

Zbiornik / korpus podstawowy:

Materiał korpusu wpustu: Stal nierdzewna 14301
Wariant króćca: boczny

Cechy pokrywy:

Rodzaj pokrywy: Ruszt kratowy
Materiał pokrywy: Stal nierdzewna V2A
Klasa obciążenia: L 15 (EN 1253-1)
Długość: 138 mm
Szerokość: 138 mm
Blokada: niezaryglowany

Kratka:

Długość ramy: 148 mm
Szerokość ramy: 148 mm

Materiał nasady: Stal nierdzewna 14301
Przepustowość (l/s) z napiętrzeniem 20 mm: 0,8 l/s