

# PERFEXIM

## 1046A

### ŚRUBUNEK PROSTY O-RING MOSIĘŻNY Z GWINTEM SAMOUSZCZELNIAJĄCYM



#### parametry (zgodnie z wykresem p-t)

T <sub>MAX</sub>	T <sub>MIN</sub>	P <sub>MAX</sub>	GW/GZ wg
+120°C	-30°C	1,6 MPa	ISO 228

#### dane techniczne

indeks	wielkość	masa [kg]	d	L	t	l	S <sub>1</sub>	S <sub>2</sub>
07-146-0150-001	½"	0,09	G½	42	11,5	13,0	30	24
07-146-0200-001	¾"	0,14	G¾	47	11,5	13,0	36	30
07-146-0250-001	1"	0,26	G1	55	12,5	14,5	46	37

Wymiary w mm.

#### materiały

**KORPUS, ŁĄCZNIK, NAKRĘTKA:** mosiądz CW617N

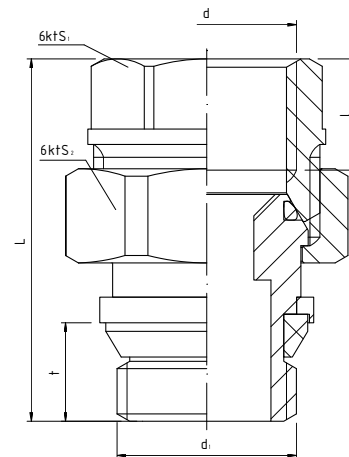
**USZCZELKA ŁĄCZNIKA:** pierścieni uszczelniający typu "O" - NBR

#### zastosowanie

Łączniki mosiężne i mosiężne chromowane przeznaczone są do łączenia rur i elementów instalacji wykonanych z miedzi, stopów miedzi, stali lub żeliwa z końcówkami z gwintem według normy PN-EN ISO 228-1:2005 i znajdują zastosowanie w instalacjach:

- centralnego ogrzewania
- wodociągowych wody zimnej i ciepłej (w tym woda pitna)
- chłodniczych i solarnych napełnianych 50% roztworem glikolu (wody lodowej)

Łączniki mosiężne mogą być montowane w rurociągach pionowych, poziomych oraz skośnych w dowolnym położeniu. W przypadku łączników bez uszczelki na końcówkach gwintowanych do uszczelnienia połączeń powinny być stosowane środki uszczelniające spełniające wymagania norm PN-EN 751-1:2005, PN-EN 751-2:2005, PN-EN 751-3:2005



#### wykres p-t

