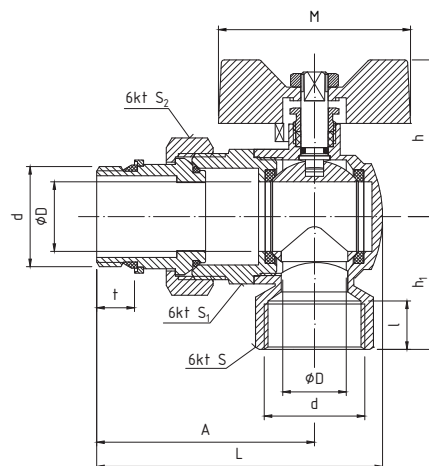


## PHA-010A

**PERFEKT<sup>SYSTEM</sup>**  
**KUREK KULOWY**  
**PRZELOTOWY**  
**KĄTOWY**  
**ZE ŚRUBUNKIEM**  
**Z GWINTEM**  
**SAMOUSZCZELNIAJĄCYM**



### PARAMETRY (ZGODNE Z WYKRESEM P-T)

TMAX	TMIN	PMAX	GW/ GZ wg
+140°C	-30°C	3,0 MPa	ISO 228

### DANE TECHNICZNE



Wymiary w mm

indeks	kolor motylka	wielkość	DN	d	ØD	L	A	l	t	h	h <sub>1</sub>	M	S	S <sub>1</sub>	S <sub>2</sub>
00-010-0250-002	czerwony	1"	25	G1	22,0	92,3	34,9	16,0	14,5	51,8	43,9	63,5	36,5	41,8	46,0
00-010-0250-003	niebieski	1"	25	G1	22,0	92,3	34,9	16,0	14,5	51,8	43,9	63,5	36,5	41,8	46,0

### MATERIAŁY

- **KADŁUB I WKRĘTKA** - mosiądz CW617N z powłoką niklowaną z zewnątrz\*
- **KULA** - mosiądz CW617N z powłoką chromowaną
- **TRZPIEŃ I DŁAWIK** - mosiądz CW614N
- **USZCZELKI KULI I TRZPIENIA** - PTFE (teflon)
- **UCHWYT** - aluminium z powłoką malarską koloru czerwonego lub niebieskiego
- **ZŁĄCZKA** - mosiądz CW617N
- **NAKRĘTKA** - mosiądz CW617N z powłoką niklowaną
- **USZCZELKA ZŁĄCZKI** - pierścień uszczelniający typu „O” - NBR
- **USZCZELNIENIE GWINTU G1**- NBR
- **PIERŚCIEŃ OPOROWY ZAPEWNIAJĄCY USZCZELNIENIE GWINTU G1** - CW617N

### ZASTOSOWANIE

Kurki kulowe **PERFEKT<sup>SYSTEM</sup>** przeznaczone są do otwierania i zamykania przepływu w instalacjach:

- wodociągowych wody ciepłej i zimnej (w tym woda pitna)
- centralnego ogrzewania (woda w instalacji c.o. powinna spełniać wymogi normy PN-C-04607:1993)
- chłodniczych i solarnych napełnianych 50% roztworem glikolu
- instalacjach sprężonego powietrza

Kurki kulowe **PERFEKT<sup>SYSTEM</sup>** mogą być montowane w rurociągach pionowych, poziomych oraz skośnych w dowolnym położeniu. Kurki kulowe **PERFEKT<sup>SYSTEM</sup>** jako armatura odcinająca, mogą pracować w pozycji „całkowicie otwarty” lub „całkowicie zamknięty”. Kurki kulowe **PERFEKT<sup>SYSTEM</sup>** to produkty spełniające wysokie wymagania rynku i wychodzące naprzeciw wymaganiom oferując nowe rozwiązania. Wymogi rynku instalacyjnego oczekiwały rozwiązania ze śrubunkiem o dłuższej zabudowie co zaowocowało wprowadzeniem takiego rozwiązania i poszerzyło ofertę o kurki kulowe PHA-007 oraz PHA-007A, które charakteryzują się wydłużonymi gwintami, pozwalającymi na dogodny, bezproblemowy montaż w instalacjach. Ponadto rozwiązania z gwintami samouszczelniającymi na śrubunkach w kurkach PHA-007A i PHA-010A przyspieszają i ułatwiają pracę, a dodatkowy aspekt wizualny to poprawa estetyki wykonania połączenia.

### WYKRES P-T

