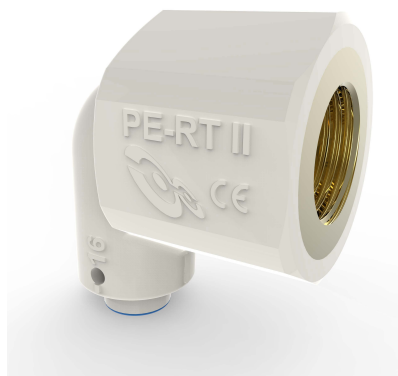




**REDUKCJE
ZGRZEWANE ZŁĄCZEK Z
PE-RT II DO RUR
WIELOWARSTWOWYCH**

**KOLANA GW
ZGRZEWANE
ZŁĄCZEK PE-RT II
16-20 mm**



Kolana zgrzewne GW PE-RT II 16-20 mm		Kod katalogowy: 92W2.....	Opis towaru
Dane techniczne (ogólne)	Wartość	j.m	Kształtka wykonana z wysokowydajnego tworzywa PE-RT II, odpornego na uderzenia hydrauliczne, wysoką temp. i ciśnienie. Kształtki 16-20mm posiadają kompozytową wkładkę uniemożliwiającą przegrzanie i zawężenie przepływu czynnika.
maksymalna temperatura pracy	95	°C	
maksymalne ciśnienie	10,0	bar	
średnice zewnętrzne	16-20	mm	
Cechy			Przeznaczenie / zastosowania
<ul style="list-style-type: none"> • zgrzewanie dedykowanymi zgrzewarkami • materiał PE-RT II, identyczny jak w rurze QIK PE-RT II/AL/PE-RT II • minimalne opory przepływu • niewielki ciężar • szybki montaż 			<ul style="list-style-type: none"> • instalacje zimnej wody użytkowej • instalacje ciepłej wody użytkowej • centralne ogrzewanie • ogrzewanie podłogowe i ścienne • instalacje przemysłowe - na zapytanie
Dostępne badania, certyfikaty, dopuszczenia, świadectwa oraz cel ich stosowania			Całkowita odporność na korozję.
- krajowa deklaracja właściwości użytkowych - atest PZH			10 lat gwarancji Systemu Instalacyjnego QIK.

zgrzewanie / tabela czasów

TABELA - dane procesu zgrzewania złączy QIK PE-RT II

ROZMIAR RURY QIK	GŁĘBOKOŚĆ WSUNIĘCIA	CZAS PODGRZEWU*	CZAS PRZYGOTOWANIA**	CZAS CHŁODZENIA***
Dz x s	[mm]	[s]	[s]	[min.]
16x2,0	4	6	6	10
20x2,0	5	8	8	10
26x3,0	5	6	6	10
32x3,0	6	8	8	10
40x4,0	7	10	8	15
50x4,5	8	12	8	15
63x6,0	9	17	8	15
75x7,5	9,5	25	8	20

Przy temperaturze otoczenia poniżej +5°C czas podgrzewu powinien być wydłużony o 50%.

* Rekomendowane czasy podgrzewu dla temperatury zgrzewarki 230-240°C i temperatury otoczenia powyżej +5°C

** Po upływie tego czasu, od momentu zakończenia podgrzewu, rury QIK i złączki QIK PE-RT II nie mogą być ze sobą łączone.

*** Czas po którym, po zgrzaniu ostatniej złączki można przeprowadzić próbę szczelności.