



# Komplettaggregat

## No. 76020

Stand: 02/22

| Pos. | Bezeichnung                          | Artikelnr. | Menge |
|------|--------------------------------------|------------|-------|
| 1    | Wagen komplett                       | H97907     | 1     |
| 1.1  | Rad pannensicher D245                | H81425     | 2     |
| 1.2  | Sich.-scheibe Starlock 20mm m. Kappe | 1500002276 | 2     |
| 2    | Schlauchtrommel                      | H97908     | 1     |
| 3    | Pumpe mit Wechselstrommotor          | 1300001717 | 1     |
| 4    | Winkelverschraubung                  | H97911     | 1     |
| 5    | HD-Schlauch 1 m                      | H97914     | 1     |
| 6    | Verkleidung                          | 1300001719 | 1     |
| 7    | HD-Schlauch 20 m                     | 72812      | 1     |
| 8    | Rohrreinigungsdüse                   | 76089      | 1     |

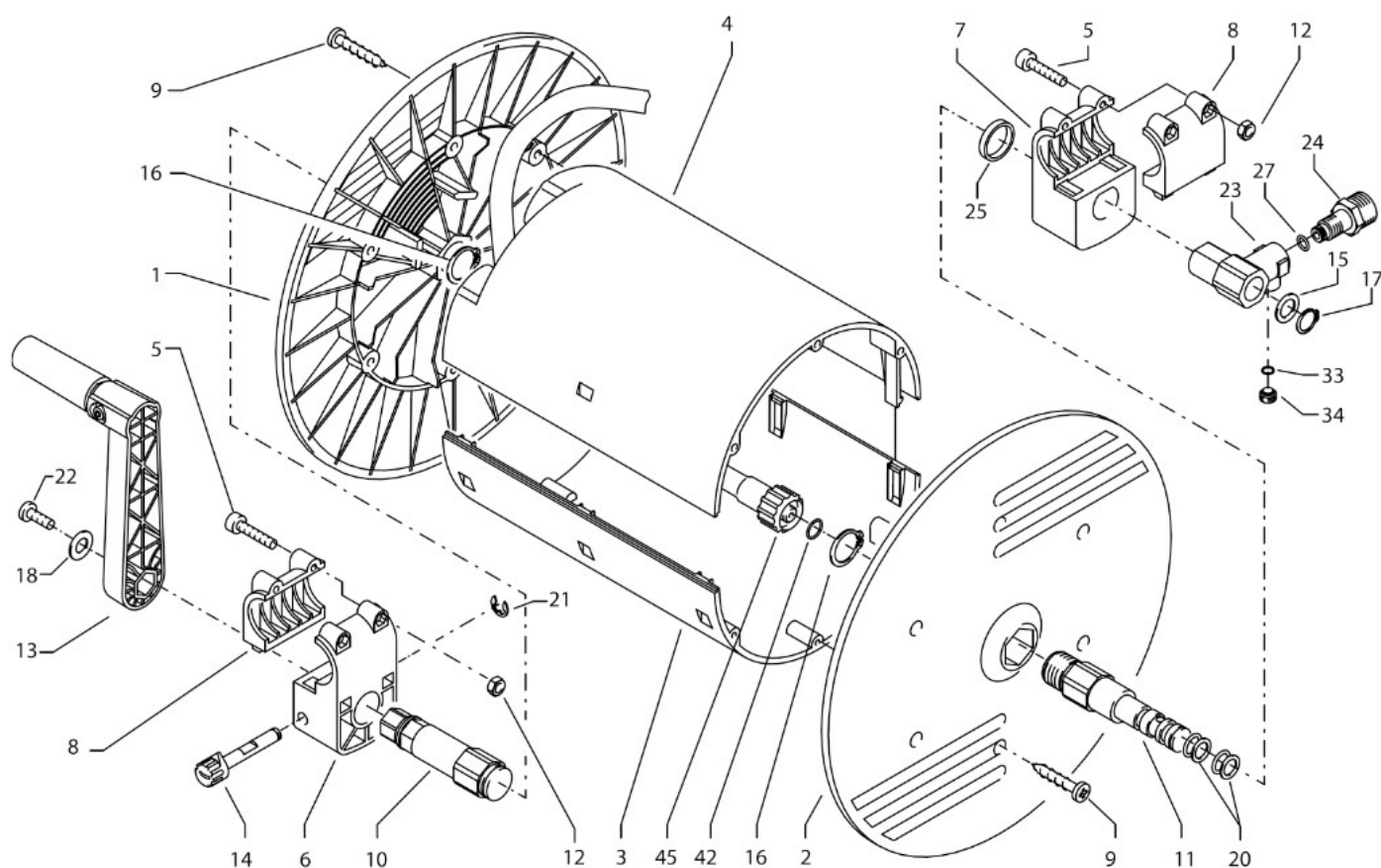
### WICHTIG!

Um die Sicherheit und Zuverlässigkeit des Produktes zu erhalten, dürfen Reparaturen, Überholungs- und Einstellarbeiten nur von ROTHENBERGER Kelkheim oder autorisierten Service-Werkstätten ausgeführt werden. Verwenden Sie nur Original-Ersatzteile. Bestellen Sie Ihre Zubehör und Ersatzteile bei Ihrem Fachhändler oder nutzen Sie die Online Bestellplattform über RoService+. Bei Rückfragen stehen wir gerne zur Verfügung.

**Tel.** +49 6195 - 800 **8200**

**Fax:** +49 6195 - 800 **7491**

✉ [service@rothenberger.com](mailto:service@rothenberger.com)



# Schlauchtrommel

## No. 76020

Stand: 06/21

| Pos. | Bezeichnung                     | Artikelnr. | Alte Artikelnr. | Menge |
|------|---------------------------------|------------|-----------------|-------|
| 1    | Seitenschale Schlauchführung    | 1500003691 |                 | 1     |
| 2    | Seitenschale Wasserführung      | ---        | 40.301          | 1     |
| 3    | Trommel Unterteil               | ---        | 40.304          | 1     |
| 4    | Trommel Oberteil                | ---        | 40.303          | 1     |
| 5    | Innensechskantschraube M 4 x 30 | ---        | 40.236          | 4     |
| 6    | Lagerklotz mit Bremse           | ---        | 40.306          | 1     |
| 7    | Lagerklotz links                | ---        | 40.305          | 1     |
| 8    | Klemmstück                      | ---        | 40.307          | 2     |
| 9    | Kunststoffschraube 5,0 x 20     | ---        | 43.018          | 12    |
| 10   | Antriebswelle                   | ---        | 40.310          | 1     |
| 11   | Welle Wasserführung             | ---        | 40.311          | 1     |
| 12   | Elastic-Stop-Mutter M 4         | ---        | 40.111          | 4     |
| 13   | Handkurbel                      | 1500003803 |                 | 1     |
| 14   | Verriegelungsbolzen             | 1500003819 |                 | 1     |
| 15   | Scheibe MS 16 x 24 x 2          | ---        | 40.181          | 1     |
| 16   | Wellensicherungsring 22 mm      | ---        | 40.117          | 2     |
| 17   | Wellensicherungsring 16 mm      | ---        | 40.182          | 1     |
| 18   | Unterlegscheibe 6,4             | ---        | 50.189          | 1     |
| 20   | Parbaks 16 mm                   | 1500003405 |                 | 2     |
| 21   | Sicherungsscheibe 6 DIN 6799    | FF56766    |                 | 1     |
| 22   | Schraube M 5 x 10               | ---        | 43.021          | 1     |
| 23   | Drehgelenk                      | ---        | 40.167          | 1     |
| 24   | Anschlusssteil                  | ---        | 40.308 1        | 1     |
| 25   | Distanzring                     | ---        | 40.316          | 1     |
| 27   | O-Ring 6,68 x 1,78              | ---        | 41.521          | 1     |
| 33   | O-Ring 6 x 1,5                  | 1500003414 |                 | 1     |
| 34   | Stopfen M 10 x 1                | 1500003413 |                 | 1     |
| 42   | O-Ring 9,3 x 2,4                | 1500003410 |                 | 4     |

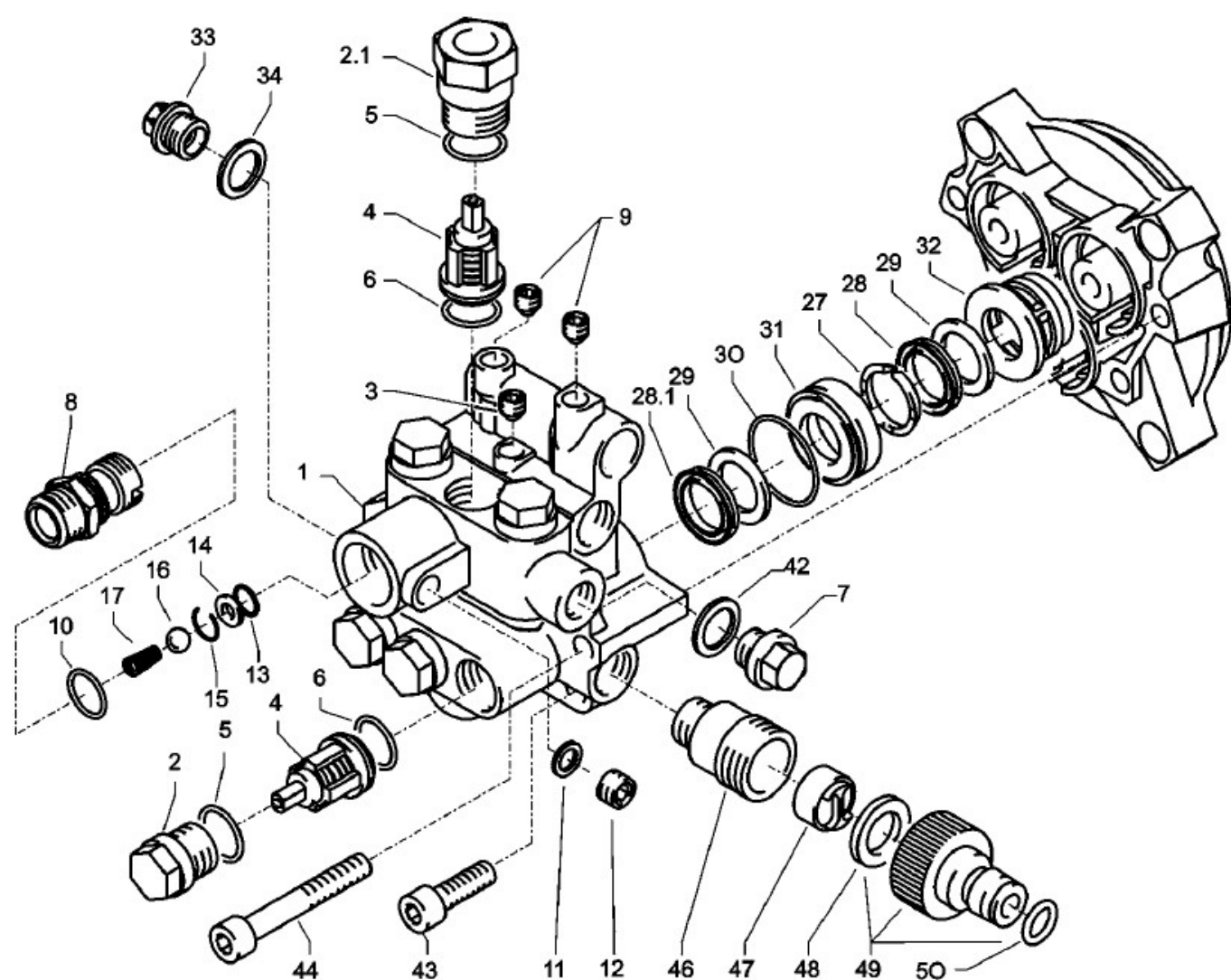
### WICHTIG!

Um die Sicherheit und Zuverlässigkeit des Produktes zu erhalten, dürfen Reparaturen, Überholungs- und Einstellarbeiten nur von ROTHENBERGER Kelkheim oder autorisierten Service-Werkstätten ausgeführt werden. Verwenden Sie nur Original-Ersatzteile. Bestellen Sie Ihre Zubehör und Ersatzteile bei Ihrem Fachhändler oder nutzen Sie die Online Bestellplattform über RoService+. Bei Rückfragen stehen wir gerne zur Verfügung.

**Tel.** +49 6195 - 800 **8200**

**Fax:** +49 6195 - 800 **7491**

✉ [service@rothenberger.com](mailto:service@rothenberger.com)



# Ventilgehäuse

## No. 76020

Stand: 06/21

| Pos. | Bezeichnung   | Artikelnr. | Alte Artikelnr. | Menge |
|------|---|------------|-----------------|-------|
| ---  | Rep.Satz Ventile für APG-Pumpe (je 6x Pos. 4,5,6)                 | ---        | 41.748 1        |       |
| ---  | Ventilgehäuse kpl. mit integr. ULH und Druckschalter              | ---        | 40.249 1        |       |
| ---  | Rep.-Satz Manschetten 18mm (je 3x Pos. 27,28,28.1,30; 6x Pos. 29) | ---        | 41.049 1        |       |
| 1    | Ventilgehäuse APG für 18 mm Plunger-Durchmesser                   | ---        | 42.160 3        | 1     |
| 2    | Ventilstopfen   | ---        | 41.714          | 5     |
| 2.1  | Ventilstopfen mit R1/4" IG  | ---        | 42.102          | 1     |
| 3    | Dichtstopfen M 10 x 1   | ---        | 43.043          | 1     |
| 4    | Ventile (grün) für APG-Pumpe (große Ausführung Ventile)           | 1500003581 |                 | 6     |
| 5    | O-Ring 16 x 2   | 1500003403 |                 | 8     |
| 6    | O-Ring 15 x 2   | 1500003582 |                 | 6     |
| 7    | Dichtstopfen R 1/4" mit Bund                                      | ---        | 42.103          | 1     |
| 8    | Ausgangsteil M22 x 1,5  | ---        | 40.522 1        | 1     |
| 9    | Dichtstopfen M 8 x 1  | 1500003404 |                 | 2     |
| 10   | O-Ring 18 x 2   | 1500003434 |                 | 1     |
| 11   | Aluminium - Dichtring   | 1500003412 |                 | 3     |
| 12   | Stopfen 1/4" AG mit ISK   | 1500003415 |                 | 1     |
| 13   | O-Ring 11 x 1,5   | 1500003398 |                 | 1     |
| 14   | Edelstahlsitz Ø 7   | 1500003417 |                 | 1     |
| 15   | Sprengtring   | 1500003401 |                 | 1     |
| 16   | Edelstahlkugel Ø 10   | 1500003394 |                 | 1     |
| 17   | Rückschlagfeder „K“   | 1500003801 |                 | 1     |
| 27   | Druckring   | 1500003772 |                 | 3     |
| 28   | Manschette 18 x 26 x 4/2  | 1500003669 |                 | 3     |
| 28.1 | Gewebemanschette 18 x 26 x 4/2                                    | 1500003670 |                 | 3     |
| 29   | Backring  | 1500003773 |                 | 6     |
| 30   | O-Ring 28,3 x 1,78  | 1500003668 |                 | 3     |
| 31   | Leckagering   | 1500003806 |                 | 3     |
| 32   | Zwischenring  | 1500003807 |                 | 3     |
| 33   | Verschlussstopfen R 3/8"  | 1500003416 |                 | 1     |
| 34   | Kupferring 17 x 22 x 1,5  | ---        | 40.019          | 1     |
| 42   | Usit-Ring   | ---        | 42.104          | 1     |
| 43   | Innensechskantschraube M 8 x 30                                   | ---        | 41.036 3        | 2     |
| 44   | Innensechskantschraube M 8 x 55                                   | ---        | 41.017 2        | 2     |
| 46   | Sauganschluss   | 1500003790 |                 | 1     |
| 47   | Wasserfilter  | 1500003699 |                 | 1     |
| 49   | Steckkupplung   | 1500003701 |                 | 1     |

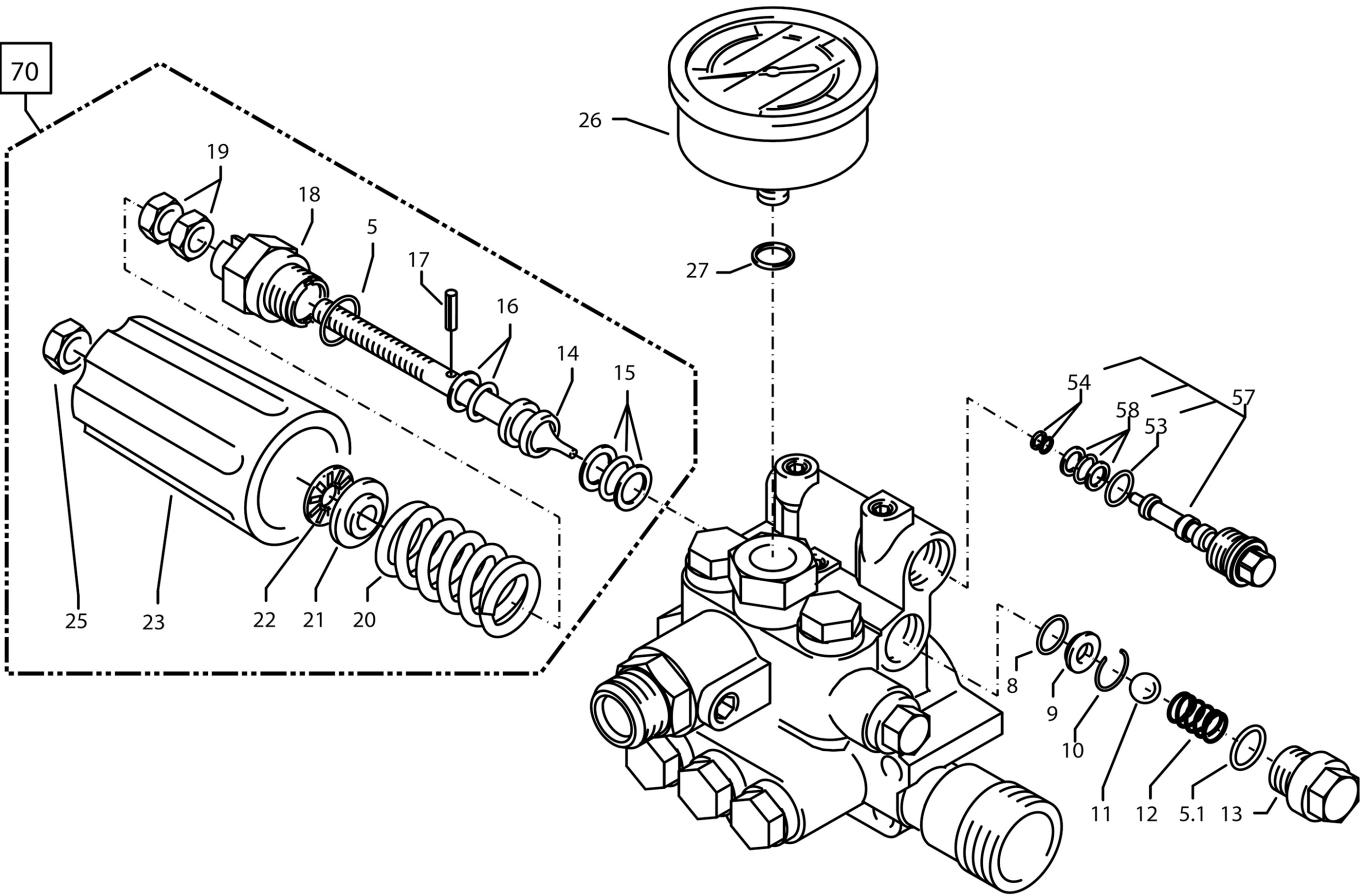
### WICHTIG!

Um die Sicherheit und Zuverlässigkeit des Produktes zu erhalten, dürfen Reparaturen, Überholungs- und Einstellarbeiten nur von ROTHENBERGER Kelkheim oder autorisierten Service-Werkstätten ausgeführt werden. Verwenden Sie nur Original-Ersatzteile. Bestellen Sie Ihre Zubehör und Ersatzteile bei Ihrem Fachhändler oder nutzen Sie die Online Bestellplattform über RoService+. Bei Rückfragen stehen wir gerne zur Verfügung.

**Tel.** +49 6195 - 800 **8200**

**Fax:** +49 6195 - 800 **7491**

✉ [service@rothenberger.com](mailto:service@rothenberger.com)



# Unloader-Druckschalter

## No. 76020

Stand: 04/23

| Pos. | Bezeichnung                              | Artikelnr. | Alte Artikelnr. | Menge |
|------|--|------------|-----------------|-------|
| 5    | O-Ring 16 x 2                            | 1500003403 |                 | 1     |
| 5.1  | O-Ring 13,94 x 2,62                      | 1500003818 |                 | 1     |
| 8    | O-Ring 11 x 1,44                         | 1500003398 |                 | 1     |
| 9    | Edelstahlsitz                            | 1500003417 |                 | 1     |
| 10   | Sicherungsring                           | 1500003401 |                 | 1     |
| 11   | Edelstahlkugel                           | 1500003402 |                 | 1     |
| 12   | Edelstahlfeder                           | 1500003800 |                 | 1     |
| 13   | Verschlussschraube                       | 1500003416 |                 | 1     |
| 14   | Steuerkolben 8mm                         | 1500004050 |                 | 1     |
| 15   | Parbaks 16 mm                            | 1500003405 |                 | 1     |
| 16   | Parbaks 8 mm                             | 1500003774 |                 | 1     |
| 17   | Spannstift 3x14 ISO 8750 A2 HD-Reiniger  | 1500004414 |                 | 1     |
| 18   | Kolbenführung spezial                    | ---        | 42.105          | 1     |
| 19   | Kontermutter M 8 x 1                     | ---        | 14.144          | 2     |
| 20   | Ventilfeder schwarz                      | ---        | 14.125          | 1     |
| 21   | Federdruckscheibe                        | 1500003418 |                 | 1     |
| 22   | Nadellager                               | 1500003419 |                 | 1     |
| 23   | Handrad                                  | 1500003420 |                 | 1     |
| 25   | Elastic-Stop-Mutter M 8 x 1              | ---        | 14.152          | 1     |
| 26   | Manometer 0 - 250 bar                    | H97513     |                 | 1     |
| 27   | Aluminium - Dichtring                    | 1500003412 |                 | 2     |
| 53   | O-Ring 14 x 2                            | ---        | 43.445          | 1     |
| 54   | Parbaks 4 mm                             | 1500003397 |                 | 1     |
| 57   | Blindverschluss mit Dichtungen           | 1500003771 |                 | 1     |
| 58   | Parbaks für 10 mm Bohrung                | 1500003858 |                 | 1     |
| 70   | Steuerkolben kpl. HD 11/90-13/100-17/190 | 1500003055 |                 | 1     |

### WICHTIG!

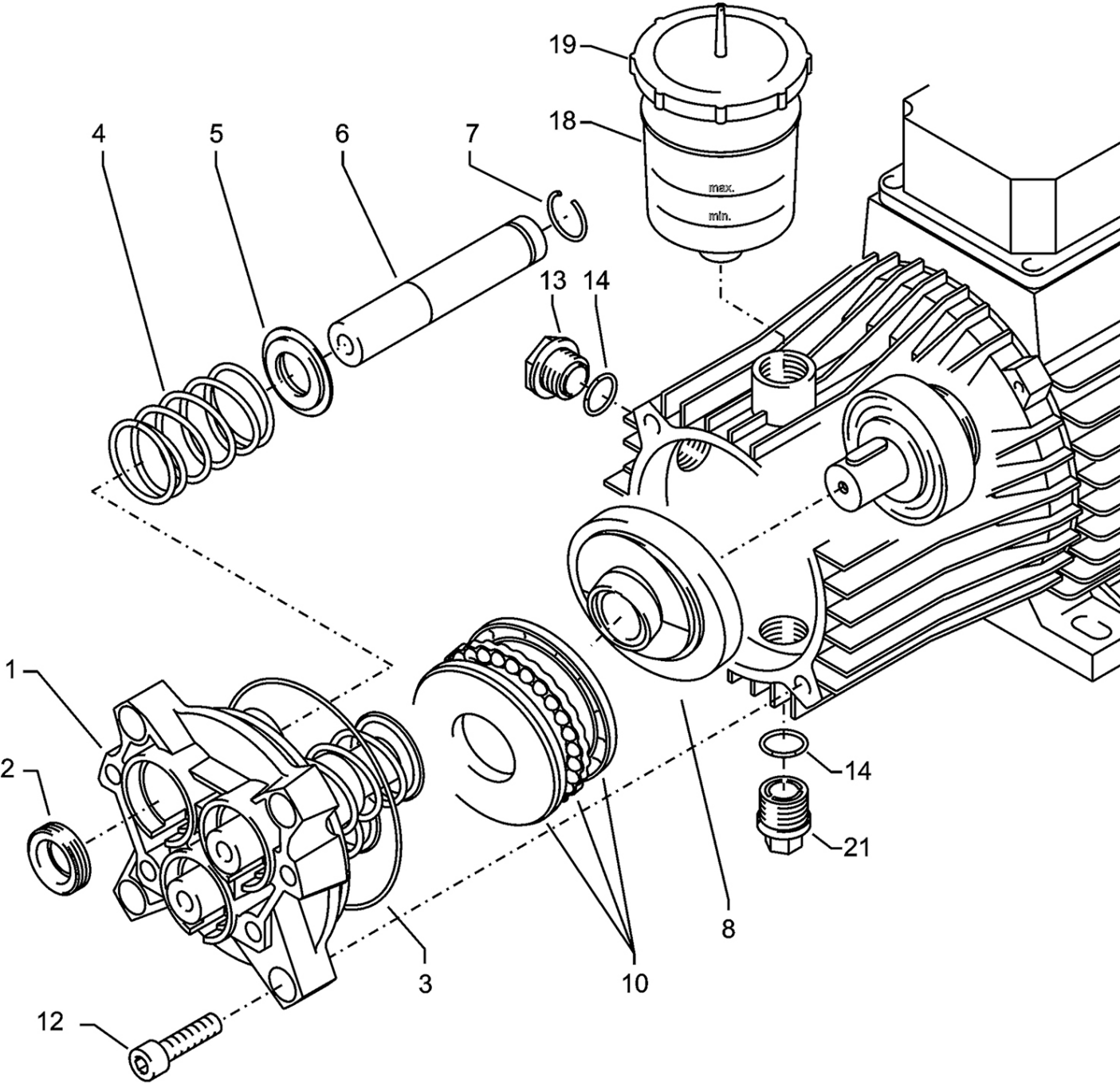
Um die Sicherheit und Zuverlässigkeit des Produktes zu erhalten, dürfen Reparaturen, Überholungs- und Einstellarbeiten nur von ROTHENBERGER Kelkheim oder autorisierten Service-Werkstätten ausgeführt werden. Verwenden Sie nur Original-Ersatzteile. Bestellen Sie Ihre Zubehör und Ersatzteile bei Ihrem Fachhändler oder nutzen Sie die Online Bestellplattform über RoService+. Bei Rückfragen stehen wir gerne zur Verfügung.

**Tel.** +49 6195 - 800 **8200**

**Fax:** +49 6195 - 800 **7491**

✉ [service@rothenberger.com](mailto:service@rothenberger.com)





## Pumpenantrieb

### No. 76020

Stand: 04/23

| Pos. | Bezeichnung                           | Artikelnr. | Alte Artikelnr. | Menge |
|------|---------------------------------------|------------|-----------------|-------|
| 1    | Gehäuseplatte AP/APG 18mm HD-Reiniger | 1500004412 |                 | 1     |
| 2    | Öldichtung 18 x 28 x 7                | 1500003878 |                 | 3     |
| 3    | O-Ring Viton 88 x 2                   | 1500004413 |                 | 1     |
| 4    | Plungerfeder                          | ---        | 41.033          | 3     |
| 5    | Federdruckscheibe 18 mm               | ---        | 41.034          | 3     |
| 6    | Plunger 18 mm                         | 1500003808 |                 | 3     |
| 7    | Sprengtring 18 mm                     | ---        | 41.035          | 3     |
| 8    | Taumelscheibe 13,5°                   | ---        | 41.028-13,5     | 1     |
| 10   | Axial-Kugellager 3-teilig             | 1500003864 |                 | 1     |
| 12   | Innensechskantschraube M 8 x 30       | ---        | 41.036 3        | 4     |
| 13   | Ölschauglas                           | ---        | 42.018 1        | 1     |
| 14   | O-Ring 14 x 2                         | ---        | 43.445          | 2     |
| 18   | Ölkelch                               | 1500004040 |                 | 1     |
| 19   | Deckel Ölkelch                        | 1500003874 |                 | 1     |
| 20   | O-Ring 14 x 2                         | ---        | 43.445          | 1     |
| 21   | Ölablassstopfen M18x1,5 mit Magnet    | ---        | 48.020          | 1     |

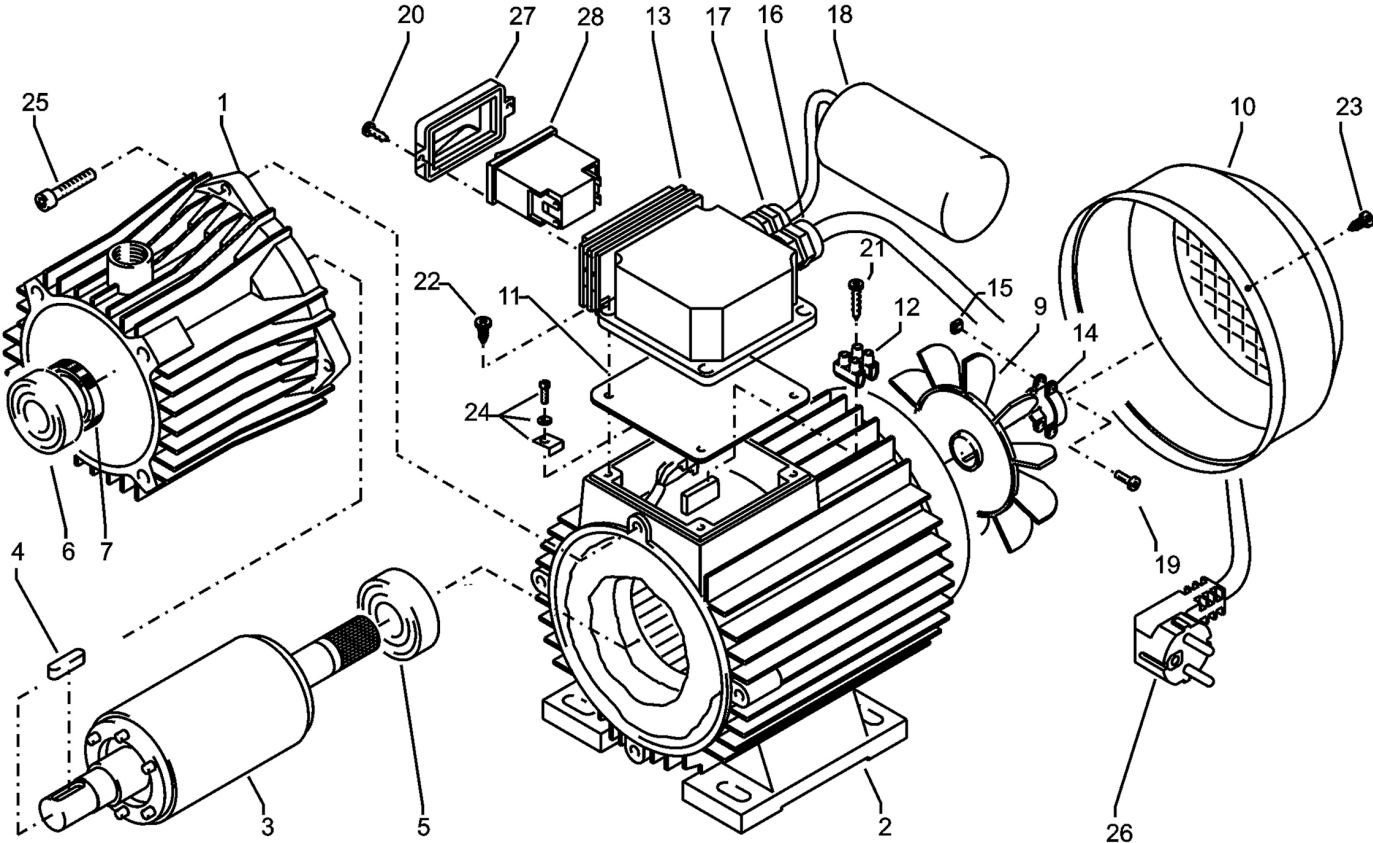
#### WICHTIG!

Um die Sicherheit und Zuverlässigkeit des Produktes zu erhalten, dürfen Reparaturen, Überholungs- und Einstellarbeiten nur von ROTHENBERGER Kelkheim oder autorisierten Service-Werkstätten ausgeführt werden. Verwenden Sie nur Original-Ersatzteile. Bestellen Sie Ihre Zubehör und Ersatzteile bei Ihrem Fachhändler oder nutzen Sie die Online Bestellplattform über RoService+. Bei Rückfragen stehen wir gerne zur Verfügung.

**Tel.** +49 6195 - 800 **8200**

**Fax:** +49 6195 - 800 **7491**

 [service@rothenberger.com](mailto:service@rothenberger.com)



# Motor

## No. 76020

Stand: 10/21

| Pos. | Bezeichnung                           | Artikelnr. | Alte Artikelnr. | Menge |
|------|---------------------------------------|------------|-----------------|-------|
| 1    | Ölgehäuse BG 90                       | ---        | 41.417          | 1     |
| 2    | Stator 230V/50Hz 2,2 kW 1400 U/min    | ---        | 23.003          | 1     |
| 3    | Rotor BG 90                           | ---        | 43.316          | 1     |
| 4    | Passfeder A 6 x 6 x 20                | 1500003866 |                 | 1     |
| 5    | Kugellager 6205-2RS                   | 1500003863 |                 | 1     |
| 6    | Motor-Lager Schulterlager 7304        | 1500003860 |                 | 1     |
| 7    | Öldichtung 25 x 35 x 7                | 1500003859 |                 | 1     |
| 9    | Lüfterrad                             | 1500003482 |                 | 1     |
| 10   | Lüfterhaube                           | 1500003493 |                 | 1     |
| 11   | Flachdichtung                         | ---        | 41.086          | 1     |
| 12   | Lüsterklemme 2-polig                  | ---        | 43.031          | 1     |
| 13   | Schaltergehäuse                       | ---        | 41.090          | 1     |
| 14   | Schelle für Lüfterrad                 | ---        | 43.456          | 2     |
| 15   | Vierkantmutter                        | ---        | 43.323          | 2     |
| 16   | Kabelverschraubung PG 11 mit Knicks.  | ---        | 41.091          | 1     |
| 17   | Kabelverschraubung PG 9               | ---        | 41.087          | 1     |
| 18   | Kondensator 70 µF                     | 1500003875 |                 | 1     |
| 19   | Schraube M 4 x 12                     | ---        | 41.489          | 2     |
| 20   | Blechschräube 3,5 x 9,5               | ---        | 41.088          | 2     |
| 21   | Blechschräube 2,9 x 16                | ---        | 43.036          | 1     |
| 22   | Blechschräube 4,8 x 16                | ---        | 40.282          | 4     |
| 23   | Blechschräube 3,9 x 9,5               | ---        | 41.079          | 4     |
| 24   | Erdungsschraube kpl.                  | ---        | 43.038          | 1     |
| 25   | Innensechskantschraube M6x 30         | ---        | 43.037          | 4     |
| 26   | Netzanschlusskabel (CH)               | ---        | 43.460          | 1     |
| 27   | Klemmrahmen mit Schalterabdichtung    | 1500003700 |                 | 1     |
| 28   | Schalter mit 13,5 A Überstromauslöser | 1500003441 |                 | 1     |

### WICHTIG!

Um die Sicherheit und Zuverlässigkeit des Produktes zu erhalten, dürfen Reparaturen, Überholungs- und Einstellarbeiten nur von ROTHENBERGER Kelkheim oder autorisierten Service-Werkstätten ausgeführt werden. Verwenden Sie nur Original-Ersatzteile. Bestellen Sie Ihre Zubehör und Ersatzteile bei Ihrem Fachhändler oder nutzen Sie die Online Bestellplattform über RoService+. Bei Rückfragen stehen wir gerne zur Verfügung.

**Tel.** +49 6195 - 800 **8200**

**Fax:** +49 6195 - 800 **7491**

✉ [service@rothenberger.com](mailto:service@rothenberger.com)