

Pająk 1400↓ × 531↔ SX
kolor: Raw Copper

Zestaw zaworów regulacyjnych kątowych Brass Wood
Wieszaki drewniane

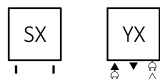


TERMA
SINCE 1990

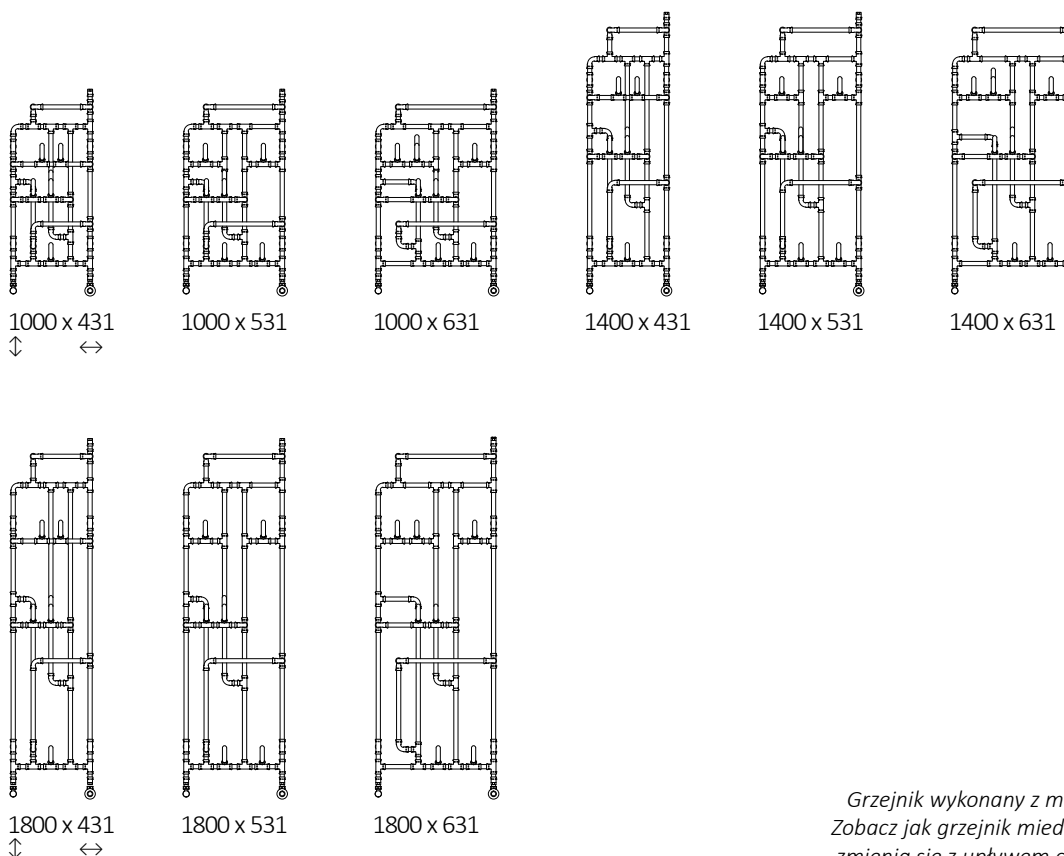




Podłączenia standardowe:



Dostępne rozmiary:





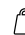
Grzejnik wykonany z miedzi.
Zobacz jak grzejnik miedziany
zmienia się z upływem czasu.



Specyfikacja:

Ciśnienie robocze: 1000 kPa

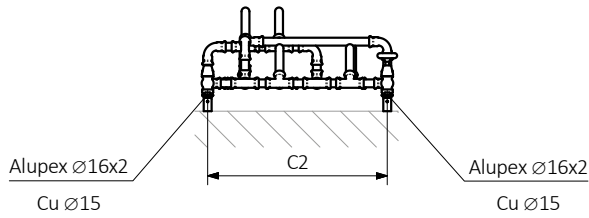
Maksymalna temperatura pracy: 95°C

A ↑ [mm]	B ↔ [mm]	C1 [mm]	C2 [mm]	75/65/20°C [W]	55/45/20°C [W]	 [W]	D [mm]	E [mm]	F [mm]	 [dm ³]	 [kg]	Kod produktu <small>(konfiguracja s. 6)</small>
1000	431	196	400	300	165	300	400	505	196,5	2,13	9,19	WGPAJ100043
1000	531	200	500	339	184	400	500	505	196,5	2,20	9,57	WGPAJ100053
1000	631	312	600	380	205	400	600	505	196,5	2,46	10,31	WGPAJ100063
1400	431	196	400	368	199	400	400	852	196,5	2,70	10,28	WGPAJ140043
1400	531	200	500	424	227	400	500	852	196,5	2,77	10,68	WGPAJ140053
1400	631	312	600	480	256	600	600	852	196,5	3,02	11,40	WGPAJ140063
1800	431	196	400	437	234	400	400	1162	196,5	3,26	11,39	WGPAJ180043
1800	531	200	500	510	272	600	500	1162	196,5	3,32	11,79	WGPAJ180053
1800	631	312	600	582	310	600	600	1162	196,5	3,58	12,53	WGPAJ180063

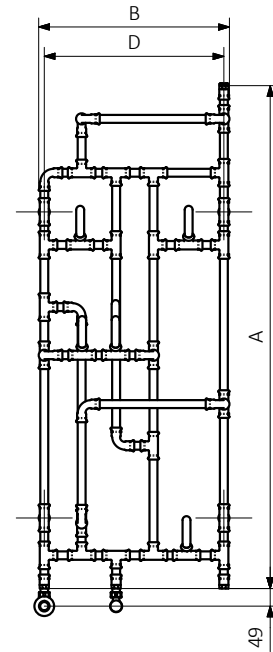
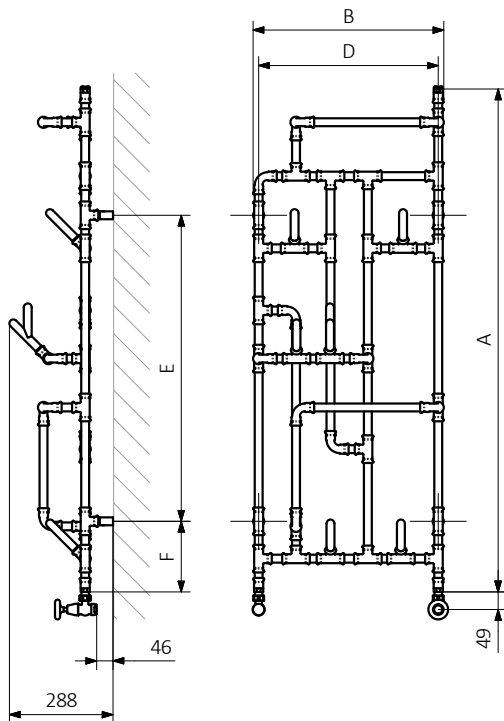
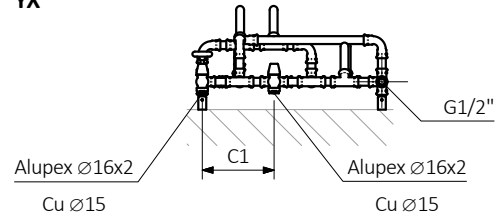


Rysunek techniczny:

SX

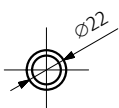


YX



A – wysokość B – szerokość C1-C5 – rozstaw połączeń D – rozstaw mocowań w poziomie E – rozstaw mocowań w pionie
F – odległość od dolnej osi mocowań do dolnej krawędzi kolektora

Rurka :





W ostatniej kolumnie tabeli z danymi technicznymi umieszczone są kody produktów. Składając zamówienie, kod produktu należy uzupełnić o kod konfiguracji wg poniżej przedstawionego schematu:

Budowa kodu konfiguracji grzejnika c.o.

WGPAJ100043

KMIESX

KOD PRODUKTU
(umieszczony w tabeli przy produkcie)

KOD KONFIGURACJI
(uzupełniany ręcznie)

Przykładowa konfiguracja

K MIE **SX**

kod opakowania
K - karton

kod podłączenia



Legenda



Grzejnik dostępny w wersji c.o.



Grzejnik przystosowany do pracy jako grzejnik c.o. z podłączoną grzałką elektryczną.



Grzejnik dostępny w wersji elektrycznej z przewodem grzejnym lub z czynnikiem grzewczym i grzałką. Produkt fabrycznie przetestowany i gotowy do użytku.



Podstawowy wariant podłączenia grzejnika. Ikona wskazuje sposób zasilania oraz powrotu wody w danym podłączeniu oraz umiejscowienie wkładki termostatycznej oraz grzałki, jeśli istnieje możliwość ich zamontowania.



Moc grzejnika elektrycznego lub sugerowana moc grzałki przeznaczonej do grzejnika c.o.



Waga.



Pojemność.



Grzejnik dostępny także w wersji chromowanej.



Brak dopłaty za wybór koloru.