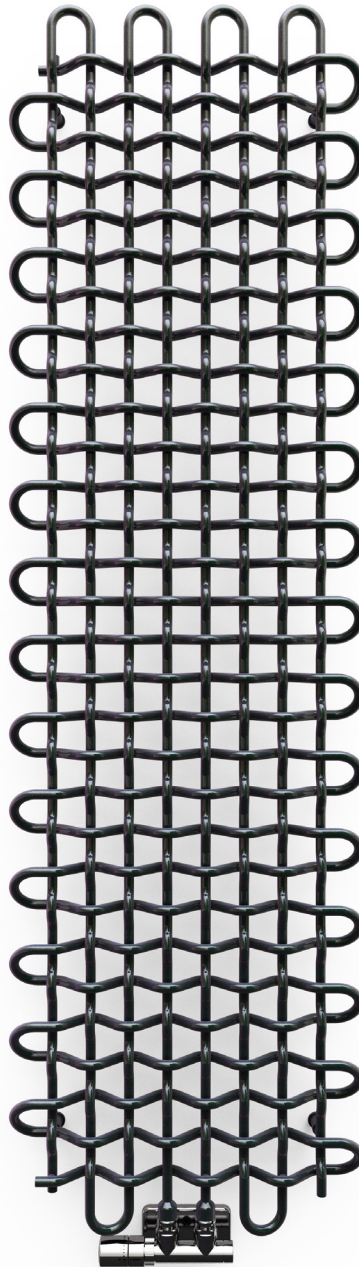


# PLC V



kolor  
w cenie



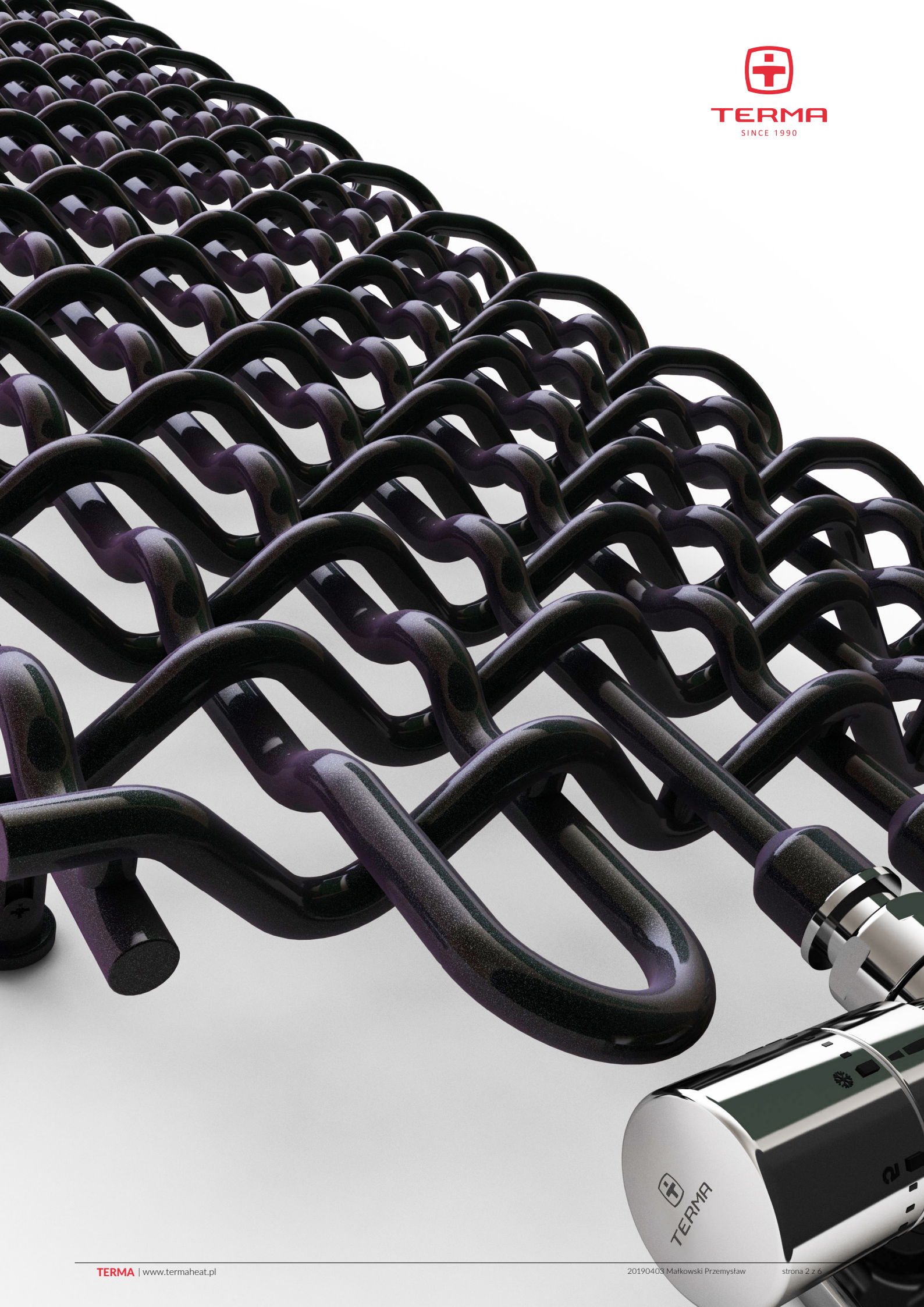
**PLC V** 1600↓ × 463⇔ ZX  
kolor: Magic Pearl

Zestaw zintegrowany termostatyczny kątowy, prawy, chrom  
Zestaw maskujący zintegrowany, chrom



**TERMA**

SINCE 1990



## Podłączenia standardowe:

B ↔ 263:



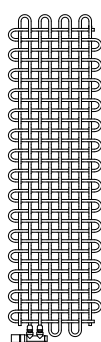
B ↔ 463÷663:



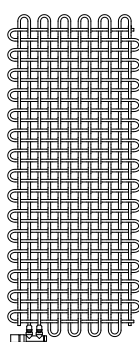
## Dostępne rozmiary:



1580 x 263  
↑ ↓ ↔



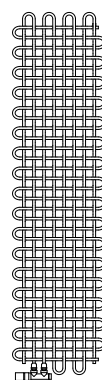
1600 x 463



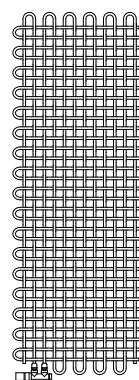
1600 x 663



1780 x 263



1800 x 463



1800 x 663

## Dane techniczne:

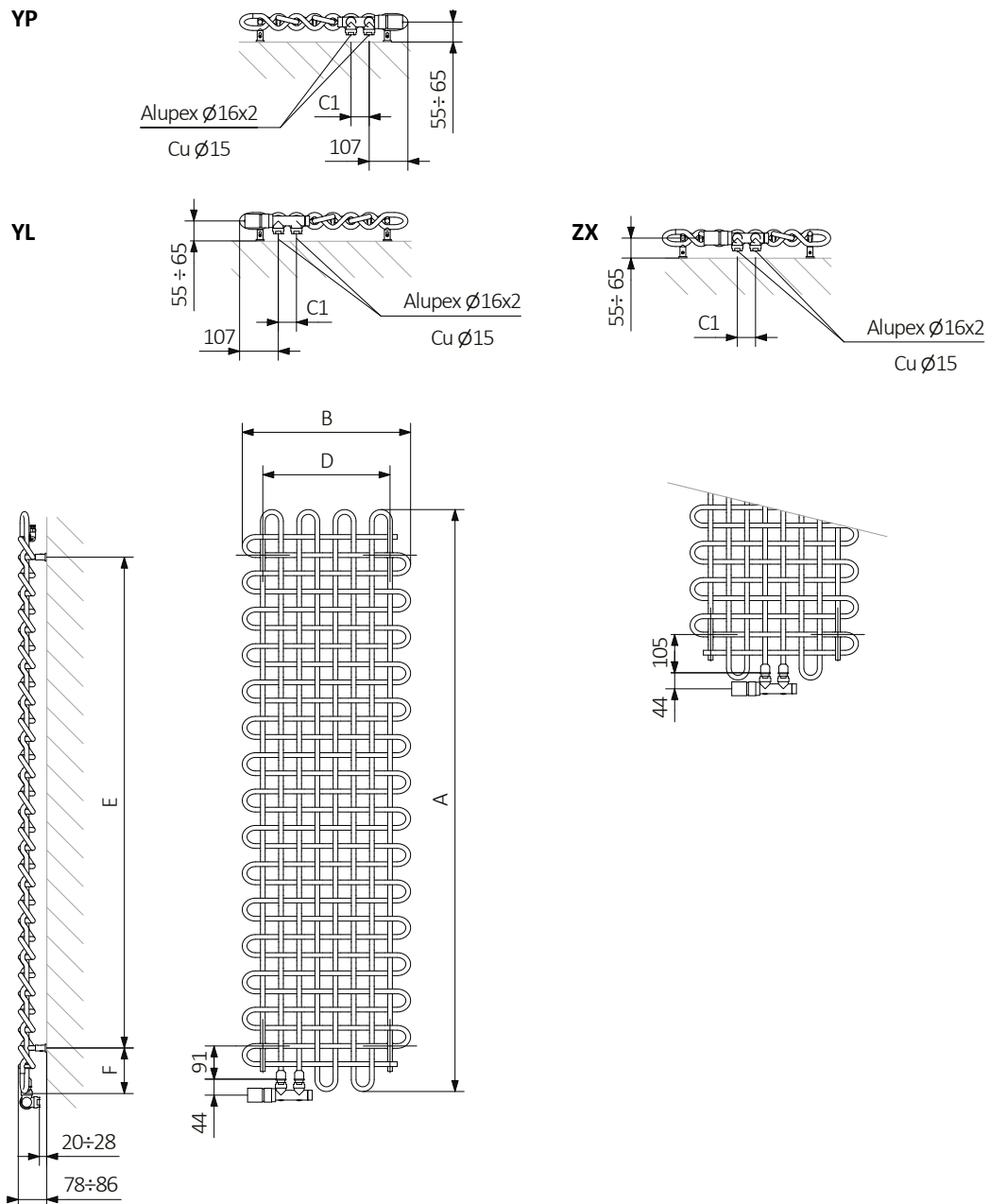
Ciśnienie robocze: 1000 kPa Maksymalna temperatura pracy: 95°C

A ↓ [mm]	B ↔ [mm]	C1 [mm]	75/65/20°C [W]	55/45/20°C [W]	D [mm]	E [mm]	F [mm]	U [dm³]	W [kg]	Kod produktu <small>Kod konfiguracji s. 5</small>
1580	263	50	331	169	150	1350	105	1,26	7,30	WGPLV158026
1600	463	50	613	312	350	1350	125	2,39	13,60	WGPLV160046
1600	663	50	894	456	550	1350	125	3,51	19,91	WGPLV160066
1780	263	50	373	190	150	1550	105	1,43	8,24	WGPLV178026
1800	463	50	690	352	350	1550	125	2,70	15,36	WGPLV180046
1800	663	50	1007	514	550	1550	125	3,96	22,47	WGPLV180066



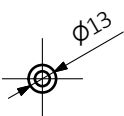
kolor  
w cenie

## Rysunek techniczny:



A – wysokość B – szerokość C1-C5 – rozstaw podłączeń D – rozstaw mocowań w poziomie E – rozstaw mocowań w pionie  
F – odległość od osi dolnego mocowania do dolnej krawędzi kolektora

Rurka :





W tabelach przy kartach technicznych produktów umieszczone są kody produktów, które dostarczają podstawowych informacji o produktach. W celu doprecyzowania właściwości produktu kody produktów należy uzupełnić o pełny kod konfiguracji. Kod konfiguracji należy umieścić w ciągu znaków po kodzie produktu jak w przykładzie poniżej:

## Budowa kodu konfiguracji grzejnika c.o.

WGPLV158026

K916ZX

KOD PRODUKTU  
(umieszczony w tabeli przy produkcie)

KOD KONFIGURACJI  
(uzupełniany ręcznie)

### Przykładowa konfiguracja

**K** **916** **ZX**

kod opakowania

kod koloru

kod podłączenia

K - karton

## Proszkowy podkład epoksydowy

**E** – kod proszkowego podkładu epoksydowego uzupełniany jest w kodzie nietypowości.

WGPLV158026 K916ZX **E** — kod nietypowości



## Legenda



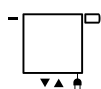
Grzejnik dostępny w wersji c.o.



Grzejnik przystosowany do pracy jako grzejnik c.o. z podłączoną grzałką elektryczną.



Grzejnik dostępny w wersji elektrycznej z przewodem grzejnym lub z czynnikiem grzewczym i grzałką. Produkt fabrycznie przetestowany i gotowy do użytku.



Podstawowy wariant podłączenia grzejnika. Ikona wskazuje sposób zasilania oraz powrotu wody w danym podłączeniu oraz umiejscowienie wkładki termostatycznej oraz grzałki, jeśli istnieje możliwość ich zamontowania.



Moc grzejnika elektrycznego lub sugerowana moc grzałki przeznaczonej do grzejnika c.o.



Waga.



Pojemność.



Grzejnik dostępny także w wersji chromowanej.



Brak dopłaty za wybór koloru.