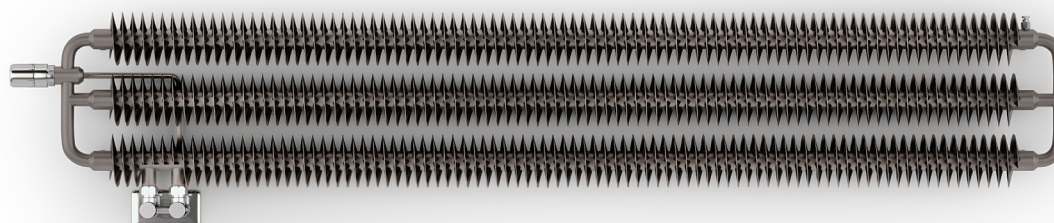


Ribbon HWS

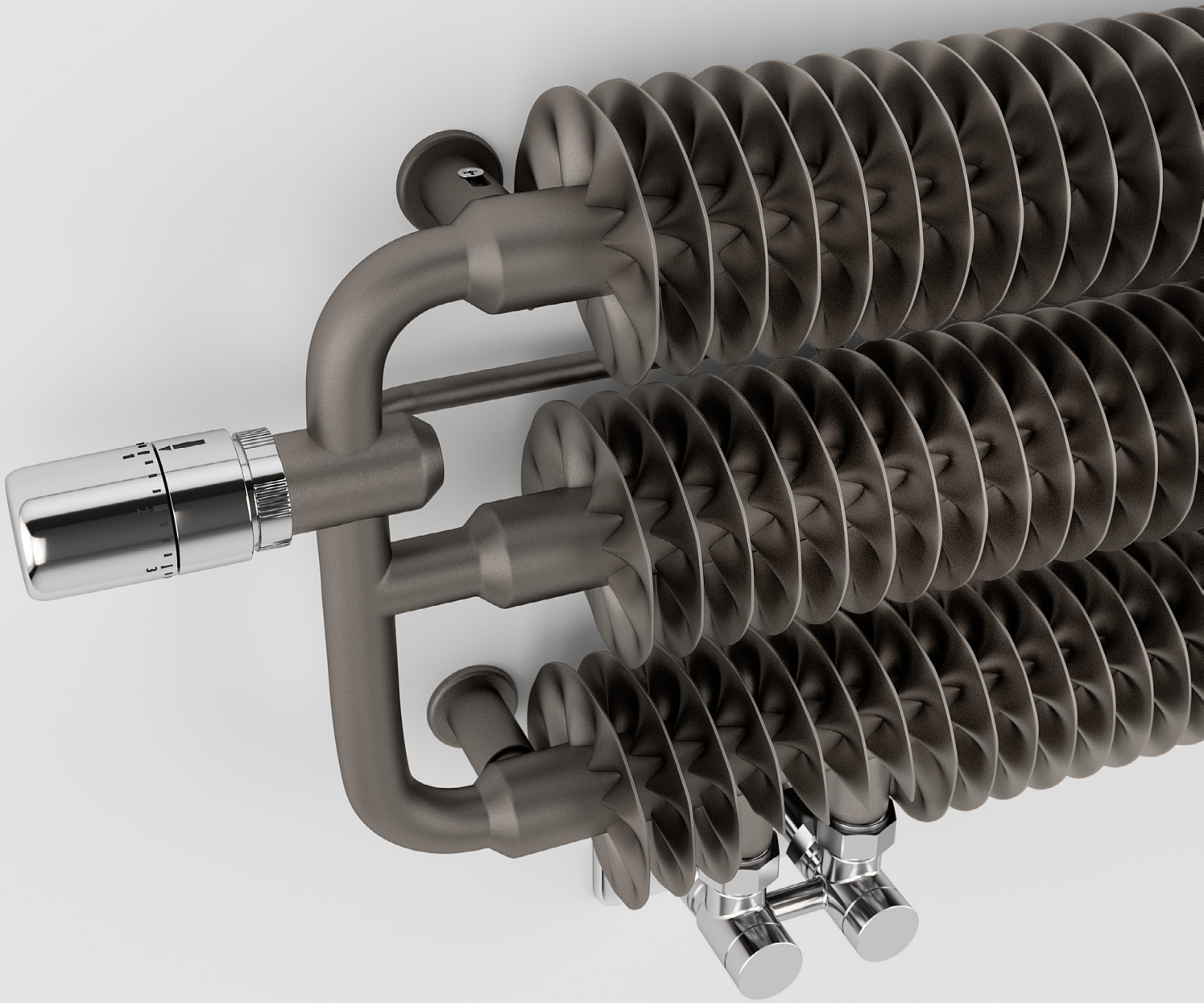


kolor
w cenie



Ribbon HWS 290↑ × 1740↔ VL
kolor: Graphite

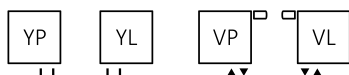
Zestaw zespolony odcinający kątowy, chrom
Zestaw maskujący podwójny, chrom



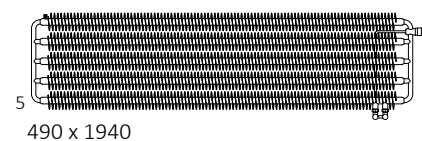
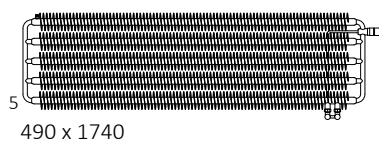
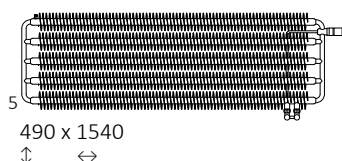
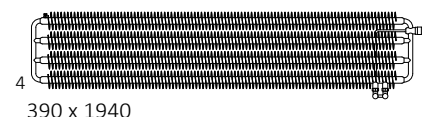
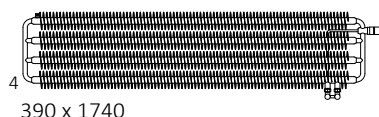
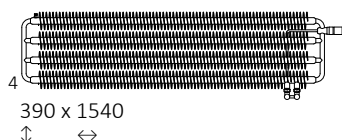
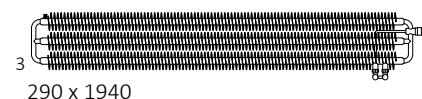
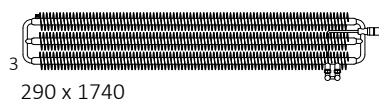
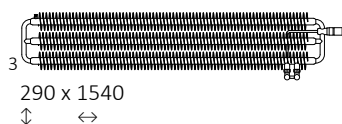
Ribbon HWS



Podłączenia standardowe:



Dostępne rozmiary:



Dane techniczne:

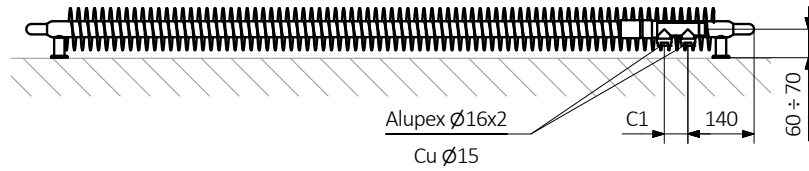
Ciśnienie robocze: 1000 kPa Maksymalna temperatura pracy: 95°C

A ↕ [mm]	B ↔ [mm]	C1 [mm]	75 65/20°C [W]	55 45/20°C [W]	D [mm]	E [mm]	F [mm]	H [dm ³]	⚖ [kg]	Kod produktu <small>Kod konfiguracji s. 5</small>
290	1540	50	802	411	1400	200	43	2.90	25,14	WGHWS029154
290	1740	50	906	464	1600	200	43	3.27	28,30	WGHWS029174
290	1940	50	1010	517	1800	200	43	3.64	31,45	WGHWS029194
390	1540	50	990	504	1400	300	43	3.78	32,67	WGHWS039154
390	1740	50	1119	570	1600	300	43	4.26	36,88	WGHWS039174
390	1940	50	1248	636	1800	300	43	4.75	41,09	WGHWS039194
490	1540	50	1329	670	1400	400	43	4.65	40,18	WGHWS049154
490	1740	50	1501	757	1600	400	43	5.26	45,45	WGHWS049174
490	1940	50	1673	844	1800	400	43	5.87	50,71	WGHWS049194

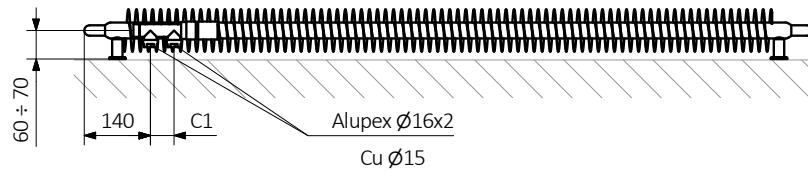
Ribbon HWS



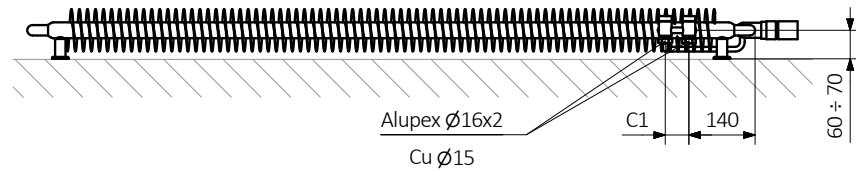
YP



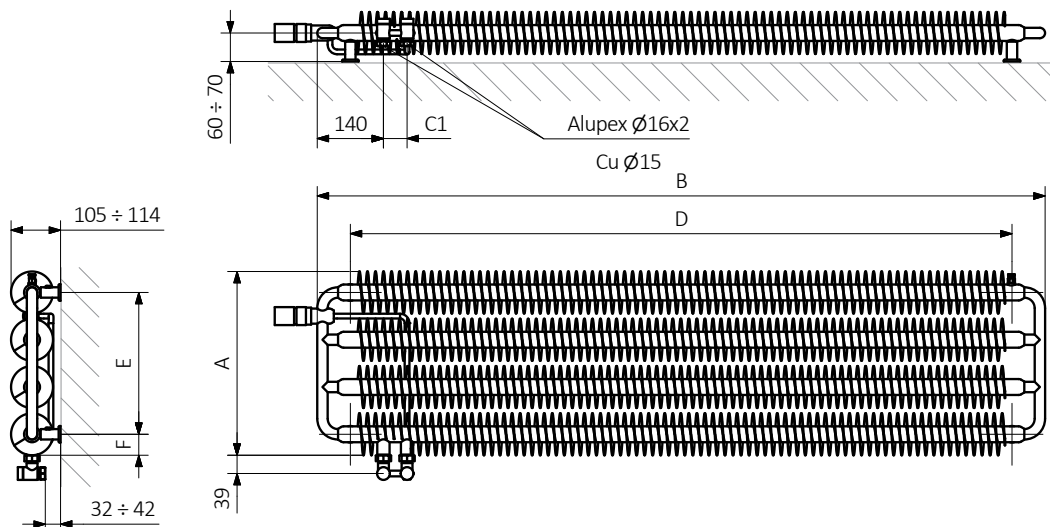
YL



VP

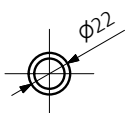


VL

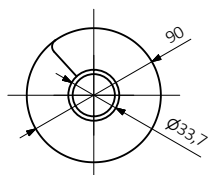


A – wysokość B – szerokość C1-C5 – rozstaw połączeń D – rozstaw mocowań w poziomie E – rozstaw mocowań w pionie
F – odległość od dolnej osi mocowań do dolnej krawędzi kolektora

Kolektor:



Rurka:





W ostatniej kolumnie tabeli z danymi technicznymi umieszczone są kody produktów. Składając zamówienie, kod produktu należy uzupełnić o kod konfiguracji wg poniżej przedstawionego schematu:

Budowa kodu konfiguracji grzejnika c.o.

WGHWS029154

K916YP

KOD PRODUKTU
(umieszczony w tabeli przy produkcie)

KOD KONFIGURACJI
(uzupełniany ręcznie)

Przykładowa konfiguracja

K **916** **YP**

kod opakowania

kod koloru

kod podłączenia

K - karton

Proszkowy podkład epoksydowy

E – kod proszkowego podkładu epoksydowego uzupełniany jest w kodzie nietypowości.

WGHWS029154 K916YP **E** — kod nietypowości



Legenda



Grzejnik dostępny w wersji c.o.



Grzejnik przystosowany do pracy jako grzejnik c.o. z podłączoną grzałką elektryczną.



Grzejnik dostępny w wersji elektrycznej z przewodem grzejnym lub z czynnikiem grzewczym i grzałką. Produkt fabrycznie przetestowany i gotowy do użytku.



Podstawowy wariant podłączenia grzejnika. Ikona wskazuje sposób zasilania oraz powrotu wody w danym podłączeniu oraz umiejscowienie wkładki termostatycznej oraz grzałki, jeśli istnieje możliwość ich zamontowania.



Moc grzejnika elektrycznego lub sugerowana moc grzałki przeznaczonej do grzejnika c.o.



Waga.



Pojemność.



Grzejnik dostępny także w wersji chromowanej.



Brak dopłaty za wybór koloru.