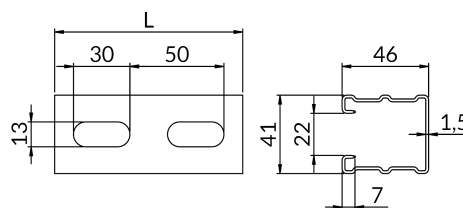
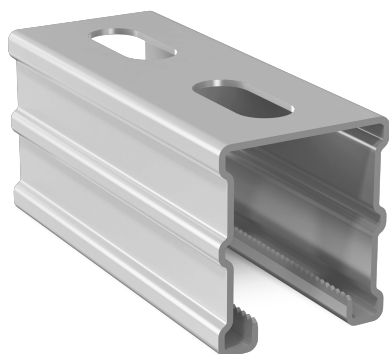


SYSTEM PROFILI MONTAŻOWYCH

Profile SZMK1,5 41X46



- **Zabezpieczenie antykorozyjne:** ocynk galwaniczny
- **Zastosowanie:** uniwersalny system profili montażowych do budowania układów zamocowań z powtarzalną perforacją oraz ząbkowanymi krawędziami w celu lepszego blokowania akcesoriów. Posiadają naciętą skalę centymetrową na boku profilu.

Wymiary L [mm]	Ciężar jednostkowy [kg]	Oznaczenie do zamówienia	Numer katalogowy
2000	3.54	SZMK1,5-2000	80741461520
3000	5.31	SZMK1,5-3000	80741461530
4000	7.08	SZMK1,5-4000	80741461540
6000	10.62	SZMK1,5-6000	80741461560