

Uponor Wipex złączka redukcyjna G3-G1 1/4

1018375



O produkcie Uponor Wipex złączka redukcyjna

Specyfikacja

- Złączki Wipex pokryte miedzią odporną na korozję i wypłukiwanie cynku zgodnie z normą EN ISO 6509, ze śrubą ze stali nierdzewnej
- Uszczelnienie typu o-ring między złączką Wipex a modułami bazowymi
- Zestaw śrub do złązek zawiera śrubę imbusową i nakrętkę ze stali nierdzewnej oraz podkładkę z miedzi
- Wstępnie otwarta konstrukcja tulei z zamontowaną częścią podporową dla wymiaru 63-110 mm

Podanie

- Złączki do systemów rurowych Thermo, Aqua, Quattro, Supra, Supra PLUS i Supra Standard
- Przyłączenie rury środkowej PE i PE-Xa za pomocą cylindrycznego calowego gwintu zewnętrznego
- Maks. temperatura robocza: 95°C

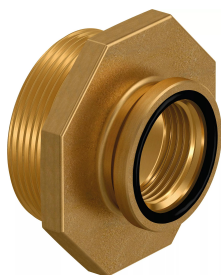
Potwierdzenie

Certyfikaty:

- Atest higieniczny PZH
- Deklaracja DoP

Uponor Wipex złączka redukcyjna G3-G1 1/4

1018375

**Measurements**

Cylindryczny_wątek_G	3
Cylindryczny_gwint_G1	1 1/4
DŁUGOŚĆ_L	51
z1	27

Product code

Item no EAN	7331541098991
Item no GTIN	07331541098991
Item no LVI	1934070
Item no NOBB	41946081
Item no NRF	8360737
Item no RSK	2410642
Item no VVS	087836178

Wymiary

Wysokość jednostki przedmiotu	55
Długość jednostki przedmiotu	105
Masa jednostkowa przedmiotu	1,04
Szerokość jednostki elementu	105
Item_UOM	szt.

Packaging

Opakowanie GTIN PL1	06414905438020
Opakowanie GTIN PL3	06414905446841
Wysokość opakowania PL1	58
Wysokość opakowania PL3	145
Długość opakowania PL1	108
Długość opakowania PL3	272
Ilość w opakowaniu PL1	1
Ilość w opakowaniu PL3	10

Rodzaj opakowania PL1	Plastic_Bag
Rodzaj opakowania PL3	Box
Opakowanie Objętość PL1	0,000676512
Opakowanie Objętość PL3	0,00986
Waga opakowania PL1	1,047
Waga opakowania PL3	10,597
Szerokość opakowania PL1	108
Szerokość opakowania PL3	250

Dokumenty techniczne

Do pobrania 

Uponor Sp. z o.o.

Kolejowa 5/7
01-217, Warszawa
Polska

T +48 22 731 01 00
E
obslugaklienta.bld@uponor.com

www.uponor.com/pl-pl