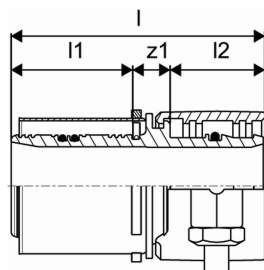
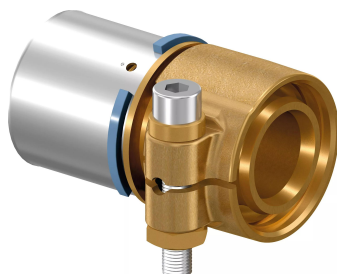


Uponor Wipex złączka S-Press PN6 40x3,7-40x4,0

1060059

- złącze dla rur PE-Xa z MLC
- 6 bar
- DR = odporne na odcynkowanie



O produkcie Uponor Wipex złączka S-Press PN6

Specyfikacja

- Złączki Wipex pokryte mosiądzem odpornym na korozję i wypłukiwanie cynku zgodnie z normą EN ISO 6509, ze śrubą ze stali nierdzewnej
- Uszczelnienie typu o-ring między złączką Wipex a modułami bazowymi
- Zestaw śrub do złązek zawiera śrubę imbusową i nakrętkę ze stali nierdzewnej oraz podkładkę z mosiądzu
- Wstępnie otwarta konstrukcja tulei z zamontowaną częścią podporową dla wymiaru 63-110 mm

Podanie

- Złączki do systemów rurowych Thermo, Aqua, Quattro, Supra, Supra PLUS i Supra Standard
- Przyłączenie rury środkowej PE i PE-Xa za pomocą cylindrycznego calowego gwintu zewnętrznego
- Maks. temperatura robocza: 95°C

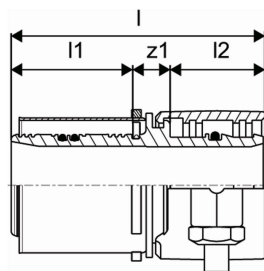
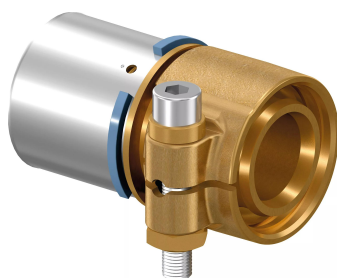
Potwierdzenie

Certyfikaty:

- Atest higieniczny PZH
- Deklaracja DoP

Uponor Wipex złączka S-Press PN6 40x3,7-40x4,0

1060059

**Product code**

Item no EAN 4021598121676

Item no GTIN 04021598121676

Wymiary

Wysokość jednostki przedmiotu 82

Długość jednostki przedmiotu 61

Masa jednostkowa przedmiotu 0,409

Szerokość jednostki elementu 46

Item_UOM szt.

Measurements

DŁUGOŚĆ_L 79

Długość (l1) 38

Długość (l2) 30

z1 12

Packaging

Opakowanie GTIN PL1 06414905412402

Opakowanie GTIN PL3 06414905412419

Wysokość opakowania PL1 84

Wysokość opakowania PL3 155

Długość opakowania PL1 63

Długość opakowania PL3 272

Ilość w opakowaniu PL1 1

Ilość w opakowaniu PL3 15

Rodzaj opakowania PL1 Plastic_Bag

Rodzaj opakowania PL3 Box

Opakowanie Objętość PL1 0,000254016

Opakowanie Objętość PL3 0,01054

Waga opakowania PL1 0,417

Waga opakowania PL3	6,447
Szerokość opakowania PL1	48
Szerokość opakowania PL3	250

Dokumenty techniczne

Do pobrania 

Uponor Sp. z o.o.

Kolejowa 5/7
01-217, Warszawa
Polska

T +48 22 731 01 00

E
obslugaklienta.bld@uponor.com

www.uponor.com/pl-pl