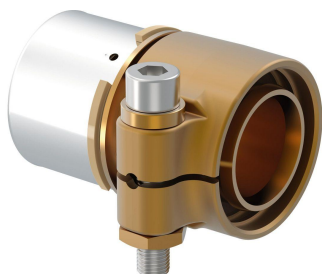


## Uponor Wipex złączka S-Press PN6 50x4,6-50x4,5

1060060

- złącze dla rur PE-Xa z MLC
- 6 bar
- DR = odporne na odcynkowanie



### O produkcie Uponor Wipex złączka S-Press PN6

#### Specyfikacja

- Złączki Wipex pokryte miedzią odporną na korozję i wyłukiwanie cynku zgodnie z normą EN ISO 6509, ze śrubą ze stali nierdzewnej
- Uszczelnienie typu o-ring między złączką Wipex a modułami bazowymi
- Zestaw śrub do złązek zawiera śrubę imbusową i nakrętkę ze stali nierdzewnej oraz podkładkę z miedzi
- Wstępnie otwarta konstrukcja tulei z zamontowaną częścią podporową dla wymiaru 63-110 mm

#### Podanie

- Złączki do systemów rurowych Thermo, Aqua, Quattro, Supra, Supra PLUS i Supra Standard
- Przyłączenie rury środkowej PE i PE-Xa za pomocą cylindrycznego calowego gwintu zewnętrznego
- Maks. temperatura robocza: 95°C

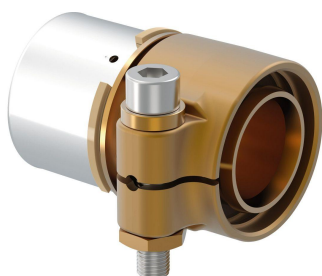
#### Potwierdzenie

Certyfikaty:

- Atest higieniczny PZH
- Deklaracja DoP

## Uponor Wipex złączka S-Press PN6 50x4,6-50x4,5

1060060

**Product code**

Item no EAN 4021598121683

Item no GTIN 04021598121683

**Wymiary**

Wysokość jednostki przedmiotu 53

Długość jednostki przedmiotu 84

Masa jednostkowa przedmiotu 0,652

Szerokość jednostki elementu 70

Item\_UOM szt.

**Measurements**

DŁUGOŚĆ\_L 86

Długość (I1) 38

Długość (I2) 37

z1 12

**Packaging**

Opakowanie GTIN PL1 06414905412426

Opakowanie GTIN PL3 06414905412433

Wysokość opakowania PL1 55

Wysokość opakowania PL3 145

Długość opakowania PL1 86

Długość opakowania PL3 268

Ilość w opakowaniu PL1 1

Ilość w opakowaniu PL3 10

Rodzaj opakowania PL1 Plastic\_Bag

Rodzaj opakowania PL3 Box

Opakowanie Objętość PL1 0,00034056

Opakowanie Objętość PL3 0,009715

Waga opakowania PL1 0,662

Waga opakowania PL3	6,7
Szerokość opakowania PL1	72
Szerokość opakowania PL3	250

## Dokumenty techniczne

Do pobrania 

Uponor Sp. z o.o.

Kolejowa 5/7  
01-217, Warszawa  
Polska

T +48 22 731 01 00

E  
obslugaklienta.bld@uponor.com

www.uponor.com/pl-pl