



AFRISO Sp. z o.o.
Szałsza, Kościelna 7
42-677 Czekanów
Poland / Polska / Polen /
Pologne / Польша

www.afriso.com
www.afriso.pl
www.afriso.de
www.groupeafriso.fr
www.afriso24.ru

BSS

Full operating manual / Pełna instrukcja / Vollständige Betriebsanleitung / Manuel d'utilisation complet /
Полная инструкция по обслуживанию

Scan QR code / Zeskanuj kod QR / Scanne den QR-Code /
Scannez le code QR/ Отсканируй QR-код



- Risk of scalding by hot medium under high pressure! Perform all installation and maintenance work after the system has cooled down.
- Do not block the outlet of the safety valve, connect an discharge pipe to it!
- Ryzyko oparzenia gorącym medium pod wysokim ciśnieniem podczas pracy instalacji! Wszelkich czynności montażowych i konserwacyjnych dokonuj po uprzednim wychłodzeniu instalacji.
- Nie zatykaj wylotu z zaworu bezpieczeństwa, podłącz do niego rurę wyrzutową!
- Verbrennungsgefahr durch heißes Medium unter hohem Druck! Alle Installations- und Wartungsarbeiten erst durch, wenn die Anlage abgekühlt ist.
- Den Auslass des Sicherheitsventils nicht verstopfen, sondern einen Auslassschlauch anschließen!
- Risque de brûlure par fluide chaud sous haute pression ! Effectuez tous les travaux de installation et d'entretien une fois que le système est refroidi.
- Ne bouchez pas la sortie de la soupape de sécurité, raccordez-y un tuyau d'évacuation !
- Опасность ожога горячим теплоносителем под высоким давлением во время работы системы! Все монтажные и ремонтные работы следует выполнять только после полного остывания системы.
- Не закрывайте выпускное отверстие предохранительного клапана, подсоедините к нему отводную трубу!

Security / Bezpieczeństwo / Sicherheit / Sécurité / Безопасность

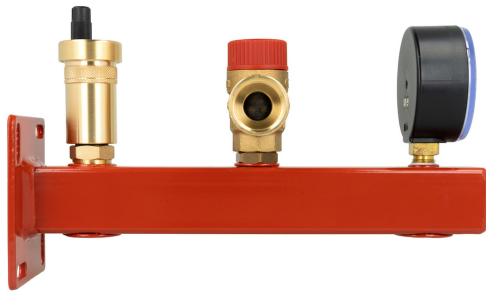
		max. 50% glycol 		

Product / Produkt / Produkt / Produit / Продукт

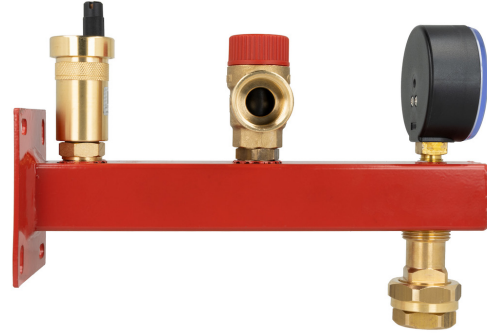
Art. #						
90 610 00	3 bar		N_{max} UDT 73.6 kW (N_{max} TÜV 100 kW)			
90 610 10	1.5 bar	13 mm	N_{max} UDT 42.6 kW (N_{max} TÜV 100 kW)	max. 90°C	G3/4" F	max. 25 l, max. ø 410 mm
90 610 20	2.5 bar		N_{max} UDT 60.2 kW (N_{max} TÜV 100 kW)			

Construction / Budowa / Konstruktion / Vue éclatée / Конструкция

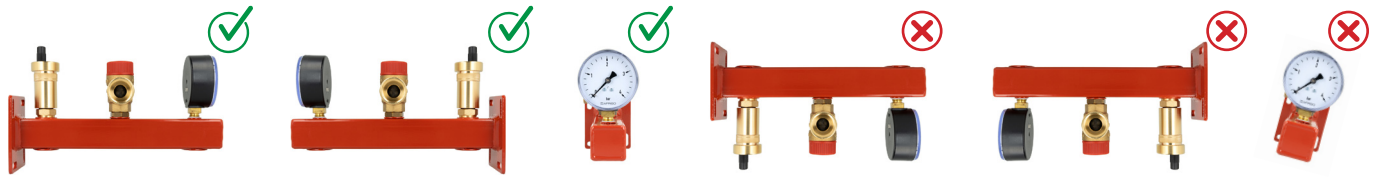
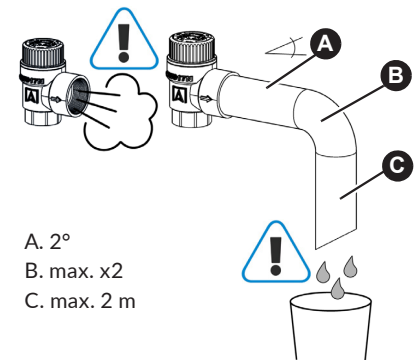
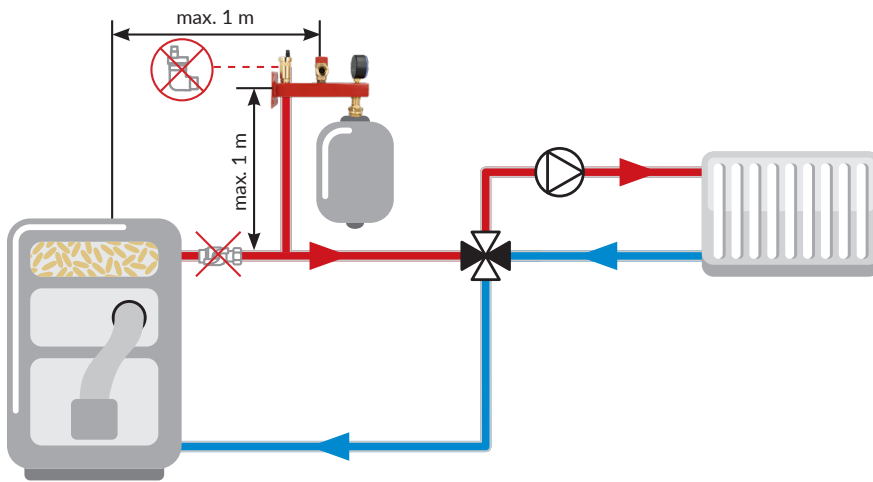
BSS 610



BSS 611

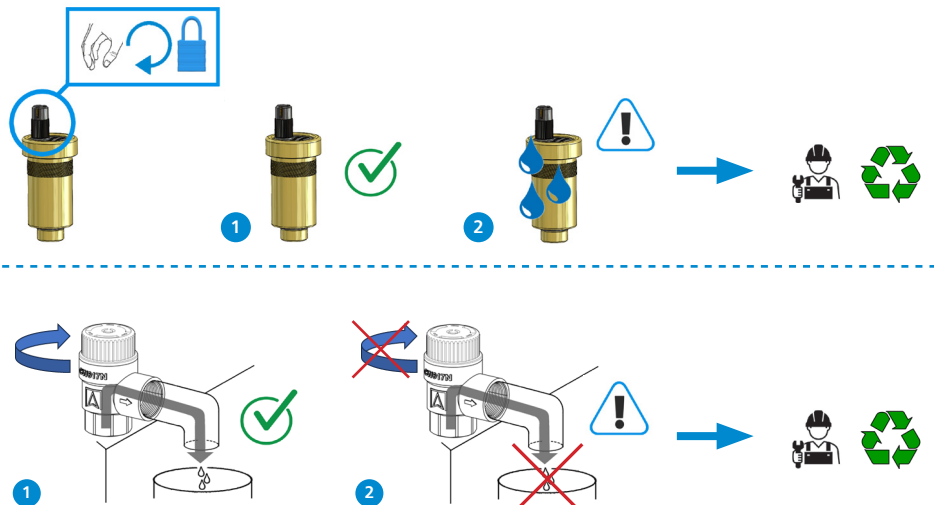
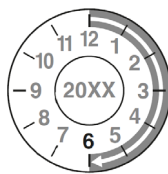


Mounting / Montaż / Montage / Montage / Монтаж



Maintenance / Konserwacja / Wartung / Entretien / Техническое обслуживание

> 6 months
> 6 miesięcy
> 6 Monate
> 6 mois
> 6 месяцев



Operating manual
PrimoVent



Operating manual
MS

